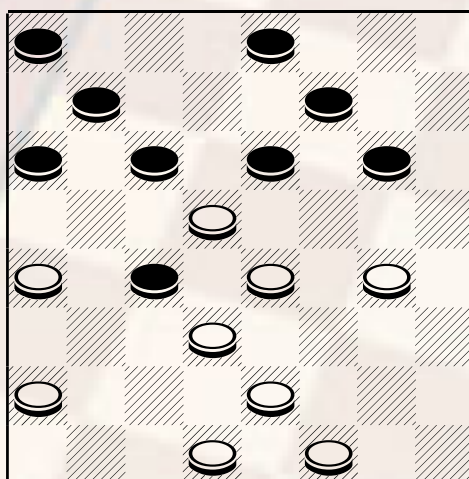


**UNA BRILLANTE COMPOSIZIONE**  
**Del M° Luigi Condemi**

Inauguriamo il nuovo millennio con un brillante tiro inedito che ho scoperto il mese scorso mentre studiavo l'apertura n° 19, partita particolarmente difficoltosa per il bianco, e con un simpatico problema di quinta intenzione inviati dal nostro assiduo collaboratore **Luigi Condemi**, di Brancaleone (R.C.). Ma proseguiamo con ordine: dopo le prime mosse d'apertura 21-17, 12-16; 26-21, il nero risponde con la fortissima 10-14, a questo punto il bianco ha due difese a disposizione : la 22-19 e la 22-18. Personalmente preferisco continuare con la 22-19 perché più aggressiva e forse meno conosciuta a questo punto al nero non resta che conquistare la meta in quanto non può accettare il baratto per via delle due per due derivanti da 23-20, ne tantomeno può permettersi la chiusura con 5-10 o 6-10 per via della risposta 19-15 con conseguente capovolgimento del vantaggio posizionale. Pertanto dopo la 14-18 il bianco prosegue con la sdamatura 29-26, mossa innaturale ma assai forte, 8-12!; 24-20!, 6-11! Dopo questa serie di mosse corrette il bianco è costretto alla rottura 19-15! Unica per la patta, 12x19; 23x14, 16x20; 28x19, 2-6!, 32-28, 6-10!; ora il bianco non può attaccare con 26-22 per via del trabocchetto 18-21, seguito da 10-13 e da 7-12 (impedita pure la 28-23 per 11-15) perciò prosegue con 28-24, 4-8; 24-20, 8-12! Ed ora se il bianco risponde con 26-22 perde per la seguente combinazione:

diagramma 372



Nero muove e vince

18-21!!, avvio di una brillante combinazione attraverso la giusta presa .... 25x18, 15-19; 23x15, 10x26; 30x21, 7x30; nero vince.

Il capolavoro che presento oggi è del maestro **Luigi Condemi** e testimonia la sua bravura nel creare composizioni che si presentano come un finale e che terminano con una combinazione. Posizione: **Bianco pedine** 12,15,22,26,27 - **Nero pedine** 6,8,20,23 in questa posizione il bianco riesce a risolvere brillantemente a suo favore con un tiro di quinta intenzione: 12-7, 23x30; 15-12, 30x21 (presa obbligatoria), 22-18, 21x14; 7-3, 8x15; 3x12 e bianco vince per chiusura.

---

**AI LETTORI**

Pubblicare il 5.1.2000