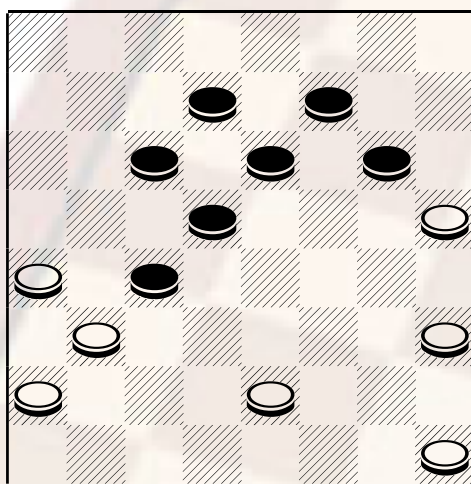


Dal 42° Campionato una patta sofferta

In questa puntata vorrei commentare una partita disputata al 42° campionato italiano tra il G.M. Daniele Berte' (vincitore del titolo) e il G.M. Battaglia una fra le migliori partite disputate in quel campionato a giudizio degli esperti. Il lettore non si lasci ingannare dalla semplicità della trattazione, si ricordi che questi fortissimi giocatori analizzano migliaia di varianti durante una partita, per sceglierne alla fine una: molto spesso quella apparentemente più semplice, talvolta quella più incredibile, ma sempre quella che ritiene migliore al momento.

La partita: Battaglia (bianco) – Bertè (nero) dopo le prime mosse d'apertura 22-19, 11-15; 26-22 una difficile apertura per il bianco, il nero continua con 10-13!; 29-26!, 5-10 (personalmente preferisco 6-10); 23-20, 6-11; 20-16, 11-14; 21-17, 14x23, 27x11, 7x14; 16x7, 4x11; 24-20, con questa condotta fuori dalla teoria il nero ha perso il vantaggio ed ora ha diversi problemi da risolvere, a causa dei pezzi legati alla sinistra 2-6! Mossa fatta con lo scopo di effettuare lo scambio in 18; 31-27, 13-18; 22x13, 9x18; 26-21! Il bianco continua a tenere legati i pezzi dell'avversario, 8-12, 20-16, 3-7; 30-26, 1-5; 26-22, 5-9, 22x13, 9x18; 28-24 e siamo giunti nella seguente posizione:

diagramma 386



Nero muove e pareggia

In questa posizione è assai difficile scegliere la condotta corretta in quanto la mossa più spontanea sarebbe la 12-15 che però risulta assai rischiosa per il seguente seguito: 32-28, 15-19; 24-20, 19-22; 27-23, 22-26; 23-19 ecc. ed ora il nero ha tre pezzi esposti. Ecco invece la novità risolutiva scovata in partita viva dal G.M. Bertè: **11-15!!** (a) 27-23, 15-19; 24-20! (le altre condotte risultano perdenti), 19x28, 32x23, 18-22; 21-18, 14x21; 25x18, 6-11; 23-19, 22-27, ed ora un'altra manovra istruttiva per il lettore... 20-15!, 11x20 18-13, il bianco tenta di bloccare le due pedine 7 e 12 per poterne catturare una con la dama, 7-11! ed ora

se 16x7, 11-14; 13x6, 14x19 patta

se 13x6, 11-15; 16x7, 15x22 patta

a) ora è il bianco ad avere problemi: se 32-28, 15-19; 24-20, 6-11; 28-24, 12-15 e nero vince.

Publicare il 12.4.2000