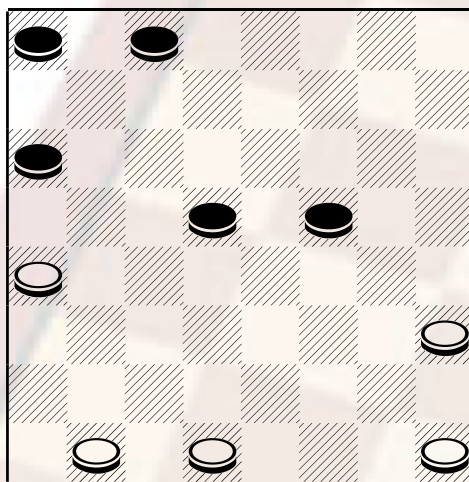


In ricordo di FRANCO BASSI
Un'altra brillante partita dell'asso bresciano

Pubblico oggi una brillante partita dell'indimenticabile m° Bassi Franco di Bagnolo Mella, per ricordare l'alto contributo da lui dato allo studio ed allo sviluppo del damismo Bresciano. La partita che presento è stata giocata al 44° Campionato Italiano tra i maestri bresciani Gatta-Bassi. L'apertura estratta è la numero 33 considerata di parità.

Gatta - Bassi: 21-18, 11-15; 23-20, apertura che fa la prima comparsa nel campionato del '73 e che poi si ripete nel '75. 7-11! La miglior risposta a disposizione del nero, 27-23! Ottima risposta del bianco giocata allo scopo di rientrare in una "bassi quadrati" 10-14!, con questa mossa il nero evita l'arcinota partita (per 10-13 vedi nota c), 20-16, 14x21; 16x7, 3x12; 25x18, 5-10(a); 23-20(b); 12-16; 31-27, 16x23, 28x12, 8x15; 27-23, 10-14; 22-19, 14x21, 19x12, 4-8; 26x17, 8x15; 23-20, 11-14; 20x11, 6x15

diagramma 395



Bianco muove e pareggia

Nella posizione diagrammata i due contendenti devono giocare con molta attenzione per evitare di farsi bloccare le pedine in base e perdere il finale.

Continuazione: 32-28, 1-5; 28-23, 15-19; 23-20, 19-23, 20-15; 14-19; 15-11, 5-10; 11-7, 10-14; 7-3, 23-28, 3-6; 19-23, 6-11; 14-18, 17-13 dichiarata patta.

- a) 12-16, altra buona continuazione a disposizione del nero; 23-20, 16x23; 28x12, 8x15, 32-28, 5-10; 28-23, 1-5; 23-19, 4-8, 19x12, 8x15; 31-28, 15-20; 24x15, 11x20; 28-23, 20-27; 30x23, 10-14, 18x11, 6x15 patta (A. KEAR).
- b) 23-19, 12-16; 19x12, 8x15; 26-21, 4-8; 29-25, 1-5; 31-27., 10-14; 21-17, 14x21; 25x18, 5-10; posizione di parità (Morrall-Stiles)
- c) 10-13; 23-19, 5-10 (ora è una bassi quadrati alla quale si perviene "regolarmente con 23-19, 11-15; 21-18, 10-13; 27-23, 5-10; 23-20, 7-11); 28-23; 1-5; 20-16, 15-20; 16x7, 20x27; 30x23, 3x12; 32-28, 12-15; 19x12, 8x15; 25-21, 13-17; 23-19, 15-20; 24x15, 11x20; 19-14!, 10x19; 22x15, 6-11; 15x6, 2x11; 29-25, 20-24; 18-14, 11x18; 21x14, 4-7; 28-23, 9-13; 23-20, 7-12; 14-11, 13-18; 11-6, 5-10; 6-3, 10-14; 3-6, 12-15; 20x11, 18x21, 25x18, 14x30 patta (Della Libera - Fanelli 44° campionato italiano)

Prossime gare: Domenica 18 giugno 2000 Coppa città di Concorezzo (MI) valevole, Elo Rubele.

Pubblicare il 14.6.2000