

## Linee di gioco nei Finali

Si è svolta presso la società Sportiva LA FISSA di Torino l' undicesimo trofeo "Una Mano Amica" importante manifestazione di dama che oltre ad essere una gara nazionale di alto livello è un'occasione per fare beneficenza. Infatti il ricavato della manifestazione è stato devoluto a favore dell'iniziativa promossa dai frati Missionari Cappuccini di costruire il Centro Sanitario S. Francesco nell'isola di Fogo a Capo Verde (Africa fascia del SAHEL). Purtroppo il maltempo e gli scioperi hanno creato notevoli disagi e diminuendo le presenze delle scorse edizioni registrando comunque una sessantina di giocatori. Risultati:

**ASSOLUTO:** 1° Fero Mario punti 8 con questa vittoria si è aggiudicato anche il trofeo biennale, avendo vinto anche lo scorso anno. 2° Loris Milanese 6; 3° Cortese Gerardo 5

**Gruppo ELITE:** 1° Alberto Martini 9.40; 2° Ezio Merlo 9.38; 3° Mario Rigotti 8.36

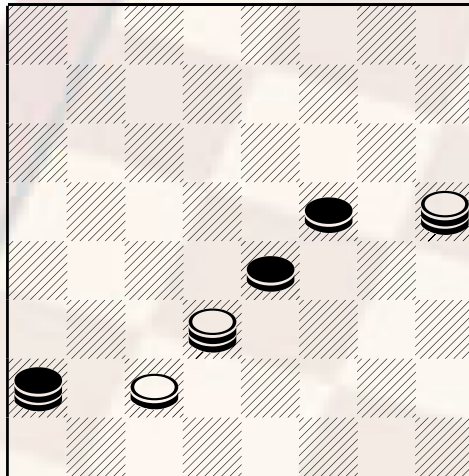
**Gruppo ESPERTI:** 1° Giovanni Magnifico 10; 2° Edmondo Caprio; 8.43; 3° Piva Lorenzo 8.41

**Gruppo REGIONALI:** 1° Piano Giovanni 8; 2° Carattini Natale 7.46; 3° Aldo Bovolenta 7.38

**Gruppo PROVINCIALI:** 1° Sandigliano Danilo 8.35; 2° Zanardelli Walter 8.32; 3° Castellani Valerio 6

Pubbllichiamo questo finale di Sandro Maccagni, a dimostrazione di quali e quante possano risultare le varianti anche in una posizione a pochi pezzi.

diagramma 412



Nero muove, Bianco vince

Analisi: 19-23 (1); 22-19, (a) 25-21(2); 19x28!, 21x30; 28-23, 15-20 (forzata); 23-19, 20-24; 19-22 e successiva chiusura delle due dame nere.

- 1) Anche 25-21 è perdente: 16-210, 21x30; 20x11, 19-23; 11-15 ecc. stessa chiusura.
- 2) 25-29 non muta e sorti: 19x28, 29x22; 16-20 (oppure 28-23, 15-20; 23-27, 22x31; 16x23 e chiude.
  - a) la migliore. Se 16-20(b) (non 16-12 addirittura perdente con 23-27; 12x19, 25-29; 22x31, 29-15 e la chiusura è a favore del Nero); 15-19 (non 25-21); 20-27, 25-21; 22x15, 21x23, patta
  - b) Anche le altre condotte del Bianco otterrebbero soltanto la parità: 22-27, 23-28! (poiché con 15-20; 26-22, 25-21; 22-19 ecc il bianco vincerebbe ancora) 26-22 (c), 28-31; (minaccia il cambio 15-19); 27-23 (d), 15-20; 23-27, 20-24; 27-23, 25-21; 22-19, 21x16; 19-15, 26-30; 15-11, 31-27 patta teorica
  - c) 27-22, 28-31! (non 25-21? Per 16-12! E il bianco chiude dopo il cambio), 22-18, 31-27 oppure 15-19 o anche 25-29 patta.
  - d) 27-30, 15-20! (brillante sacrificio, non unico per la patta; se 25-21 o 25-29; sull'attacco 16-20, c'è scelta del tiro a due, 21-26 ecc. oppure 31-27 ecc. ) 16x23, 31-27; recupero e patta.