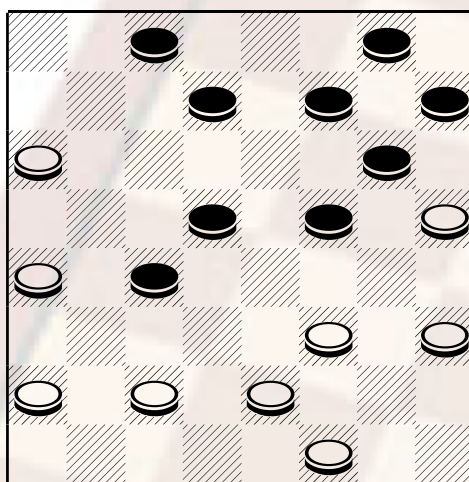


## Affinità tra la dama italiana e quella inglese Linee di gioco nei Finali

Data la grande affinità fra i due sistemi di gioco, i cultori italiani, si sono perfezionati nel reperire, ed esaminare con occhio critico le discordanze fra i due sistemi. Ancora oggi La maggior parte degli studiosi italiani preferisce approfondire lo studio delle più importanti linee di gioco esaminando testi inglesi o americani al fine di appurare, caso per caso, l'adattabilità o la non adattabilità di linee inglesi al gioco nostrano (è noto infatti che le regole di presa differiscono da sistema a sistema e che quello inglese contempla la possibilità per la pedina di catturare le dame). Facciamo un esempio: Dall'apertura 22-18; 11-15; 23-20; 7-11; 20-16, 3-7 (La variante di Thescheleit); 21-17 (indicata dallo stesso Thescheleit, come inferiore rispetto alla 28-23) 10-14; 25-21, 14-19; 27-22, 5-10; 30-27, 10-14; 29-25, 1-5; 18-13, 9x18; 22x13, 14-18; 21x14, 11x18; 28-23, (necessaria) 19x28; 32x23, 5-10; 13-9, 10-14: raggiungiamo la seguente posizione:

diagramma 413



Mossa al Bianco

Qui il Tescheleit da questo seguito: 26-22, 15-19!; 22x13 (presa forzata) 19x28; 13-10; 6x13; 17x10, 28-32; 10-5, 32-28; lasciando esposta la pedina 27 e quindi con la possibilità per il nero di vincere. Questo deriva naturalmente dal fatto che nel gioco inglese tale pedina non può essere attaccata davanti dalla dama avversaria. Tuttavia, dalla posizione diagrammata, il Bianco, come rileva il M° Sandro Maccagni in una sua vecchia pubblicazione, ha disponibile un elegante risorsa, che gli consente di impattare, nel gioco italiano, ed è questa: 24-20! Un sacrificio) 15x24; ed ora l'entrata 26-22. In questa nuova situazione, anche il Nero deve stare molto attento, poiché potrebbe incorrere in due diversi tiri:

- 12-15; 22x13, 15-19? La mossa istintiva che cade nella trappola 31-28!! (Manda a dama l'avversario! E' in atto una combinazione consentita solamente nel gioco italiano) 24x31; 16-12, 31x22 (presa non obbligatoria nel sistema inglese, poiché si può prendere anche di pedina) 12x3, 19x28; 3x26 Bianco vince;
- 12-15; 22x13, 15-20; 13-10 con cambio 6x13; 17x10, 8-12; 25-21, 12-15 (anche qui il nero cade nel tiro Italiano; lascio al lettore il piacere di trovare la continuazione corretta) 31-28!, 24x31; 10-6!, 31x22; 6-3, 20x27; 3x26 e il Bianco vincerà per l'infelice posizione della pedina nera 14.