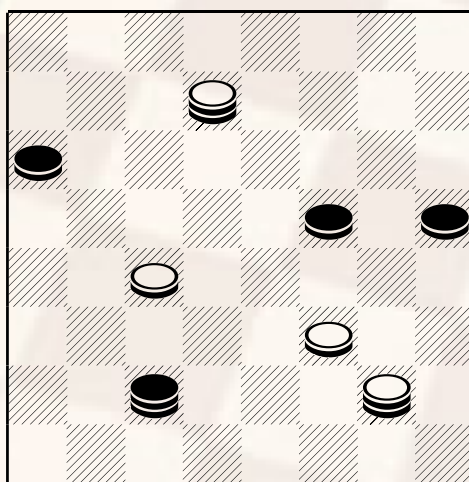


Dal torneo di Grosseto
Una partita molto Attraente

Navigando nel sito della Federazione Italiana Dama ho trovato queste annotazioni riguardanti la partita Ciancianaini - Borghetti giocata al torneo di Grosseto nel 1999. Tale torneo, come molti di voi ricorderanno, è stato vinto dal m° Ciancianaini, e la partita che presento è stata giocata al ultimo turno di gioco. A quel punto al vincitore bastava non perdere l'ultimo incontro per assicurarsi la vittoria del torneo, precisazione doverosa per comprendere meglio le ragioni per cui il bianco si è accontentato della pari.

Bianco Ciancianaini Nero Borghetti. Apertura numero 90 leggermente favorevole al bianco:23-19, 10-13, 28-23, 13-17; 21-18, 5-10; 23-20, 1-5; 31-28, 10-13; 20-15, 11x20; 24x15, 12-16; 28-23, 7-12; 32-28, 3-7; (con 4-7; si avrebbe avuto il seguente seguito, 18-14; 6-11, 15x6, 2x18; 28-24, 3-6; 26-21 il bianco si trova in posizione favorevole) 28-24, 7-11; 24-20, (fondamentale, questa mossa blocca lo sviluppo del nero) 6-10 (non si può giocare 12-15; 20x11, 8-12 per 11-7, 4x18 29-26 e blocco !!); 15x6, 2x11; 18-14, 11x18; 26-21, 17x26; 30x14, 13-17; 29-26, 10-13; 14-10, 5x14; 19x10 4-7; 10-6, 7-11; 6-3, 11-14; (12-15 3-6, 15x24; 6x15, 24-28; 15-20, 28-31; 25-21!! e il nero non può attaccare senza perdere la dama) 22-19, 14-18; 26-22, 17-21; 3-6, 21-26; 20-15, 26-30; 6-11, 30-26; (patta) 11-14; 26-21,14-10, 21-17; 10-14, 17-21;14-10, 21-17; (qui Borghetti si trovava n difficoltà di tempo ed era prossimo alle mosse "lampo" pertanto questa ripetizione serviva per analizzare) 10-14; 17-21, 31. 14-10; 21-17, 10-14; 18-21 (dato il punteggio il nero deve forzare) 25x18;17-21,15-11, 21-26; (non si può 12-15 per 14-19 !! 21x14; 19x3 e vince) 14-10 (l'attacco risolutivo), 13-17(forzata); 19-15, (la mossa non prevista da Borghetti) 26x28; 10-14, 12x19;. 14x32,(posizione vincente??) 17-21; 27-23, 8-12 (assolutamente necessaria); 32-28, 12-15; 11-6, 21-26; 6-3, 26-30; 3-6 (forse è migliore 3-7), 30-26; (se 30-27 6-11 x 28-24 e blocca) 6-10?(A), 26-22(ormai il torneo era vinto ho scelto la pari brillante);18-13(!!!), 9x18; 23-19, 15-20;10-13, 22x15; 13x22 (e pari punteggio finale Ciancianaini 10 Borghetti 9)

diagramma 378



Bianco muove e

A questo punto il bianco avrebbe potuto sfruttare meglio la posizione con 18-14 (!) e per il N sarebbero cominciati i dolori. Ecco alcuni possibili sviluppi:

- 1) Dopo 18-14, 26-22;28-24,22-27; 6-11!, 27X20 ; 14-10, 9-13; 10-6, 13-18; 6-3 ,18-22; 3-7, 22-27; 7-12 BV
- 2) 26-21; 6-10, 15-20; 23-19, 20-23; 28-31, 16-20; 14-11, ecc. BV
- 3) 26-22; 28-24, 15-19;24-28, 22-18; 14-11, 18-14; 6-3 14X7; 3X12, 19-22; 23-20, 16X23; 28X26 Bv.
- 4) 15-19; 14-11, 19-22; 6-10, 22-26; 11-6, 26-21; 10-13, 27-30, 6-2, 30-26; 2-6 ecc. BV
- 5) 9-13; 14-10, 26-21; 28-24, 21-18; 6-11, BV

AI LETTORI

Pubblicare il 16.2.2000