

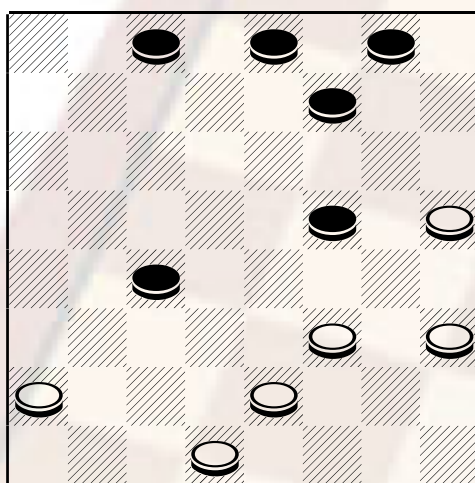
Le partite del Campione '2000 (9) Michele Borghetti

Continuiamo con la pubblicazione delle migliori partite giocate dal G.M° **MICHELE BORGHETTI** al 64° Campionato Italiano.

Al nono turno di gioco viene estratta l'apertura numero 99 considerata una delle peggiori per il bianco. L'avversario assegnatogli è il maestro Gatta Domenico di Roncadelle un veterano della dama che non partecipava all'assoluto da oltre 12 anni, profondo conoscitore dei finali che diventa un pericoloso avversario dal centro partita. Gatta stava conducendo il campionato in compagnia di Gasparetti.

Gatta Domenico - Borghetti Michele 23-20, 10-13; 27-23, 13-18! Il miglior attacco a disposizione del nero, 22x13, 9x18; 21x14, 11x18; 31-27 la variante più seguita dai maestri italiani, senz'altro inferiore all'attacco 26-21!, 5-9; 23-19 (il cambio 20-15 è senz'altro migliore), 1-5; 20-16! (L'asso bresciano preferisce accantonare il pezzo a sponda, personalmente preferisco portarlo al centro), 12-15; 19x12, 8x15; 26-21, 6-10; 21x14, 10x19; 29-26, 5-10; 28-23, 19x28; 32x23, 10-14; 26-22, 14-18; 22x13, 9x18; 23-20,

diagramma 454



Bianco muove e ..

La posizione del bianco è critica, si trova sbilanciato sul lato destro e le sue pedine hanno poche possibilità di manovra, inoltre il nero con le sue pedine "meta" (casella 18 e 15) domina il centro. 23-20, 3-6; 20x11, 6x15; 27-23, 2-6; 30-26, 6-11; 23-20, 4-8; 25-21!! Sacrificio indispensabile per poter cercare una patta sottopezzo 18x25; 26-22, 25-29, 22-18, 15-19; 18-13, 11-14; 13-10, 7-11; 10-6, 14-18; 6-3, 29-26; 3-6, 11-14, 20-15, 19-23; 6-10, 14-19; 16-12, 18-22; 10-14, 22-27; 12-7, 27-31; 7-4, 19-22; 4-7, 31-27; 15-11, 23-28; 24-20, 28-31; 7-12, 27-23, 20-15, 31-27; 11-7, 26-30; 15-11, 23-19, 14x23, 27x20; 7-4, 20-16; 4-7, 30-27; 11-6, 27-23; 6-3, 23-19; 3-6, 22-27; 6-3. Dichiarata pari

Prossimi appuntamenti damistici: a MALPAGA (BG) SABATO 18 AGOSTO, con inizio ore 09,00 si svolgerà il consueto TORNEO INTERREGIONALE aperto a tutti. Le iscrizioni potranno essere effettuate fino a mezzora prima dell'inizio del torneo.

Publicare il 1.08.2001