

ALTRA SPETTACOLARE COMBINAZIONE
Dell' inglese JAKUES SHOT

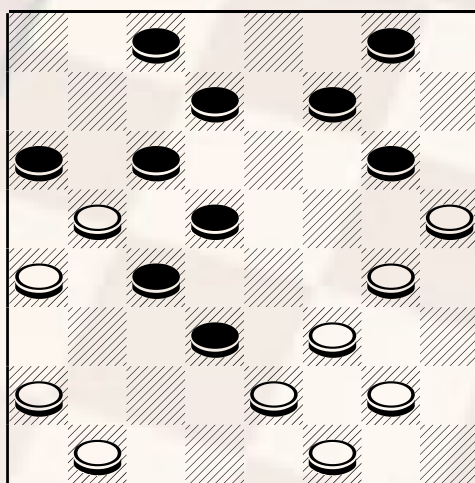
SFIDA UOMO MACCHINA: Giochi da tavolo come la Dama e gli scacchi sembrano essere nati per aiutare il computer ad ingannare l'uomo simulando un'intelligenza che in realtà non esiste. Quando il primo software dimostrò l'abilità della macchina di giocare partite a dama e scacchi si gridò al miracolo. Grande entusiasmo hanno sempre suscitato anche i match tra i computer della IBM e i campioni del mondo degli scacchi. Quest'anno e precisamente nel mese di agosto abbiamo assistito alla prima sfida uomo macchina della storia della dama internazionale tra il programma francese buggo (il numero uno mondiale dei programmi di dama internazionale) e il GMI DIAGA SAMB numero 11 della classifica mondiale, giocatore professionista senegalese che vive in Olanda e che è dotato di un gioco molto aggressivo.

Sempre per restare in tema di combinazioni pubblico oggi un brillante tiro scaturito in partita viva ed attribuito all' inglese **JAKUES** Maestro di fama internazionale. La partita è perfettamente adattabile al nostro sistema di gioco e segue per lunghi tratti la moderna teoria discostandosene solamente nel centro partita. Anche questa posizione è raggiungibile da diverse aperture.

Ecco la partita :

21-17, 12-15; 23-20, 10-14; 28-23, 8-12; 20-16, 14-18; 22x13, 9x18; 23-20, 5-9; 26-21, 11-14; 20x11, 6x15; 32-28, l'attacco 13-17 è senz'altro da preferirsi 1-5; 27-23, 15-19; prematura meglio continuare con 5-10; 17-13, 3-6; 21-17, 5-10, 24-20, 19-22; ecco il momento topico, qui il bianco deve disimpegnarsi con questa brillante manovra che prevede un sacrificio iniziale **20-15!**, 12x19; 30-27, 7-12; 16x7, 4x11; 25-21, 18x25; 27x18, 14x21, 23x7, 9x18; e dopo questa liberazione si trova con una pedina in meno ma si appresta a damare in anticipo 31-27, 6-11; 7-3, 11-15; 17-13, 10x17, 28-23, 2-5; 3-7 e finale vantaggioso per il bianco - invece gioca **30-27?** e cade nella brillante combinazione

diagramma 467



Nero muove e pareggia

soluzione: 7-11; 16x7, 18-21; 27x18, 21-26; 29x22, 14x21; 25x18, 11-14; 18x11, 9x27; 31x22, 6x31; 7-3, probabile pari.

Pubblicare il 01/11/2001