

IN RICORDO DI MASSIMO D'ALOIA

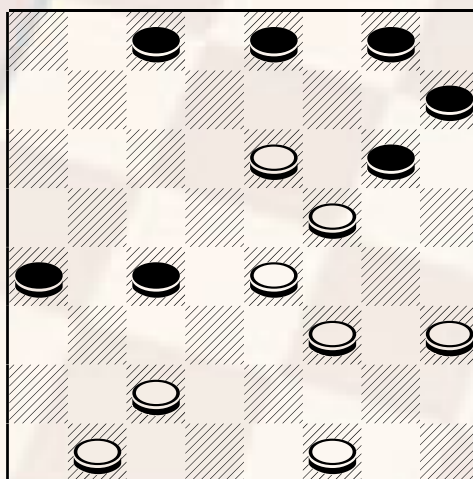
Campionato Provinciale: di dama italiana si svolgerà domenica prossima 17 Marzo a Brescia presso la Compagnia del Parco (Cascina del Parco Gallo) in via Corfù 100. Per ulteriori informazioni potete rivolgervi presso il circolo damistico bresciano BAR ROMEO via Vittorio Veneto 34 oppure potete rivolgervi al Presidente Ronda Marco, telefonando dalle 12,30 alle 13,30 al seguente numero: 030/653592.

Sono trascorsi tre anni dalla scomparsa del caro amico Massimo D'Aloia di Manerbio, Giocatore di lunghissima anzianità che aveva mosso le prime pedine a livello agonistico negli anni 60 fino a raggiungere l'ambito titolo di "Maestro". Egli ha partecipato attivamente allo sviluppo del damismo Bresciano impegnandosi nell'organizzare e dirigere numerose gare a livello locale oltre ad aver ricoperto per molti anni la carica di Presidente del Circolo Bresciano.

Vorrei ricordarlo con una sua bella partita giocata nel 1982 alla 14^a coppa città di Prato dove si classificò terzo. La partita è particolarmente interessante sotto il profilo didattico e si conclude con un semplice tiro di seconda intenzione, quando ormai la posizione era vinta.

Vediamola: 23-20, 9-13; 21-18, un'apertura buona per il nero che consente numerose linee di attacco ma che risulta essere molto conosciuta, 5-9! ; 20-15! Ma miglior continuazione a disposizione del bianco che consente di occupare la meta e di evitare le insidiose legature, 11x20; 24x15, 12x19; 22x15, 13x22; 26x19, 9-13! Il miglior attacco a disposizione del nero; 25-21, 13-17; 30-26, 1-5! Mossa insolita, qui l'attacco migliore per il nero è 2-5 che invita alla 18-14 perdente per tiro – lascio al lettore il piacere di trovare la soluzione - .; 27-22, 5-9; 21-18, 10-13; 28-24, 7-12; 32-28, 6-10? (Preferisco continuare con 4-7); 28-23, 10-14! Brillante sacrificio che risolve una posizione critica; 18x11, 13-18; 22x13, 9x18;

diagramma 485



Bianco muove e

A questo punto il bianco restituisce il pezzo con un brillante 3x2 che lo porta a dama: 11-6!, 2x27; 31x13, 12-15; 19x12, 8x15; 13-10, 4-7; 10-5, 7-11; 5-2, 11-14; 26-22, 17-21; 2-6, 14-19; 6-10, 19x26; 29x22, 21-26; 10-14, 26-30; 22-18, 30-27; 18-13, 27-23; 13-10, 15-19; 24-20, 23x16; 14x23, 3-7; 23-19, 7-11; 19-14, patta.

Pubblicare il 14/03/2002