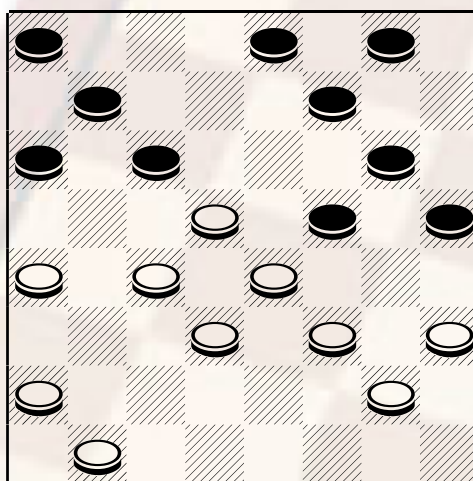


UN INTERESSANTE PARTITA GIOCATO AL RECENTE CAMPIONATO PROVINCIALE

Presento oggi un'altra partita del maestro Signorini Diego di San Polo giocata al 32° Campionato Provinciale da lui vinto il mese scorso. La partita offre notevoli spunti di interesse e pur seguendo per diverse mosse le linee i gioco più note se ne discosta nel centro partita.

Bianco: Vailati Gianluigi Nero: Signorini Diego : 23-19, 10-13; 28-23, l'apertura estratta è la numero 80 considerata leggermente favorevole al bianco, è un apertura che offre notevoli possibilità di gioco ad entrambi 13-17; il campione evita di conquistare la meta e preferisce accantonare il pezzo per complicare il gioco, 32-28, ora la partita è conosciuta nel gioco inglese come Douglas: nome attribuito in omaggio alla omonima città, capoluogo dell'isola di man nel mare d'Irlanda, dove risiedette per parecchi anni Bobby Martins. 11-15; 19-14, 12-16; 23-19, 8-12; 28-23, 6-11; ora siamo rientrati nella "Old Fourteenth" conosciuta in Italia come Vigevanese così ribattezzata dai damisti di Vigevano, Partita alla quale abbiamo dedicato notevoli rubriche nel '96 ed un esteso studio del compianto Rossetti Angelo. 22-18, mossa a sorpresa non contemplata nel gioco moderno ed antico, in genere si preferisce continuare con 21-18 o, in alternativa, 14-10, 15x22; 26x19, 17x26; 30x21, 2-6 (4-8 è migliore); 21-17, 6-10; 31-28, 11-15; 27-22,

diagramma 494



Mossa al Nero

In questa delicata posizione il nero ha poco tempo a sua disposizione pertanto opta per il tiro di dama, probabilmente il cambio 7-11 avrebbe portato alla vittoria senza troppe difficoltà. 16-20; 23x16, 10-13; 17x10, 7-11; 16x7, 3x12; 14x7, 5x32; 7-3, 12-16; 3-7, 32-28; 7-12, 15-20; 24x15, 28-23; 15-11, 23-19; 29-26, 16-20; 11-6, 20-23; 6-2, 23-28; 2-5, 19-14; 26-21, 28-31; 22-19! Vailati ha colto il momento propizio per sacrificare il pezzo ed assicurarsi la patta, 14x23; 18-13, 9x18; 21x14, 31-27; 14-10, 27-22; 10-6, 22-18; 6-2, 23-19; 5-10, 19-22; 2-5, 22-26; 5-9, 26-22, 12-7, 4-8, 7-12, 22-26 come si può notare ora è il nero a doversi difendere pur avendo un pezzo in più; 10-13, 18-21; 12-16, 26-22; 13-17, 21-26; 9-13, 22-19; 13-18, 26-30; 17-13, 30-27; 13-9, 19-15; 16-12, 15-11; 9-13, 11-6; 18-14, 6-2; 13-9, 27-23; 12-15, 23-27; 14-10, 27-22; 25-21, 22-26; 21-18, 26-21; 18-14, 21-18; 14-11, 1-5; 10x1, 18-14; pari

AI LETTORI

Prossimi appuntamenti: Domenica 26 Maggio a Lissone (MI) si disputerà il Campionato Regionale Lombardo, - per ulteriori informazioni telefonare a Nicola Capurso, tel. 035/233588

Pubblicare il 23/05/2002