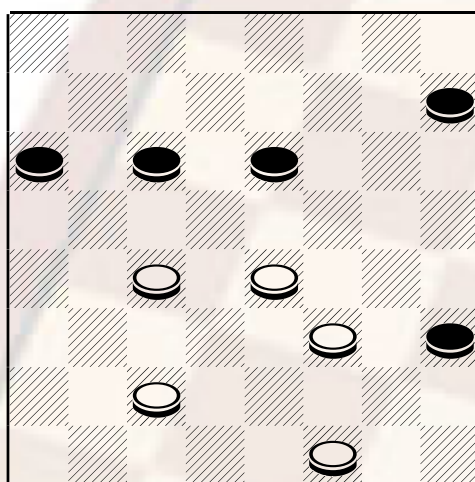


Le partite del Campione (8) Campionato assoluto 2001

Continua la pubblicazione delle migliori partite giocate dal G.M° **Borghetti Michele** di Livorno al Campionato Assoluto 2001. Presento oggi l'incontro con il bresciano **Signorini Diego** di San Polo autore di un brillante campionato che gli ha permesso di conquistare il 5 posto. L'apertura estratta è la numero 72 considerata favorevole al bianco.

Borghetti (bianco) - Signorini (Nero) . 22-19, 12-15;. 19x12, 8x15;. 26-22 la classica difesa in auge da diversi anni che si caratterizza per la momentanea cessione di un pezzo e successivo cambio in meta 10-13(**A**); 21-18, 5-10;. 23-19, 7-12; 28-23, 11-14! Ecco l'avvio del momentaneo sacrificio; 18x11, 13-18; 22x13, 9x18! A questo punto il bianco dispone di tre buone continuazioni: 24-20, 25-21, 27-22;. Il campione sceglie 24-20(**B**) 15x24;. 25-21, 6x22;. 21x5, 1x10;. 27x18, 12-15;. 30-26, 3-7;. 32-28, 2-5;. 23-19, 15x22;. 26x19, 7-11;. 28-23, 5-9; 29-26, 4-8;

diagramma 496



Bianco muove e ..

La posizione è di assoluta tranquillità per entrambi, il bianco ha un leggero vantaggio e se riuscisse a bloccare le due pedine avversarie sulla sponda destra (24 e 8) potrebbe avere la meglio, ma una corretta manovra impedisce tale idea. 26-21, 8-12;. 23-20, 12-16; 20-15, 11x20; 21-17, 20-23;. 18-14, ecco come il Bresciano riesce ad evitare il blocco delle pedine 10-13!;. 17x10, 9-13; 10-6, 13-18;. 6-3, 18-22; 3-7, 23-27; . 7-12; 27-30;. 12-15, 16-20;. 14-10, 20-23; 10-6, 30-26;. 6-3, 23-27; 3-7, 27-30;. 7-12, 30-27;. 19-14, 26-30;. 14-11, 22-26;. 11-7, 26-29;. 7-3, 29-26Pari Borghetti Signorini CI 2001

A) 10-14; 23-19,14x23; 28x12, 7x16; 32-28, 5-10, 28-23, 1-5; 22-19, 9-13; 27-22, 5-9; 21-18, 13-17; 31-27, 10-14, 19x10, 6x13; 23-19, 2-6; 24-20, 16x23; 27x20, 4-8; 19-14, 8-12; 14x7, 12-16; 7-4, 16x23, 4-7, 23-28; 7-11, 28-31, 11x2, 31-27, 2-6, 27-23; 6-10, 23-19; 29-26, 3-7, 18-14, 7-12, 14-11, 12-16; 11-6, 16-20, 6-3, 20-23, 3-6, 23-28; 6-11, 28-31; 11-14, 19-23, 14-18, 23-19; 26-21, 19x26, 30-27,? 31x22;. 18x27, 26-30; 27-22, 17x26; 22x29, 13-18; 10-13, 18-22; 25-21, 22-27; 29-26, 27-31; 26-22, 31-28; 13-18, 28-31; 21-17, 31-28; 17-13, 28-31; b. v. GARUTI - FRATTINI ds5-99 p. 14 ABC del finale

B) 27-22, 18x27; 31x22, 3-7;. 29-26, 7x14; 26-21, 1-5; 21-18, 14x21; 25x18, 6-11; 23-20, 12-16; 19x12, 16x23; 12-7, 10-14;. 18-13, 5-10;. 13x6 PARI BADIALI- MILANI CI 2001

Pubblicare il 06/06/2002