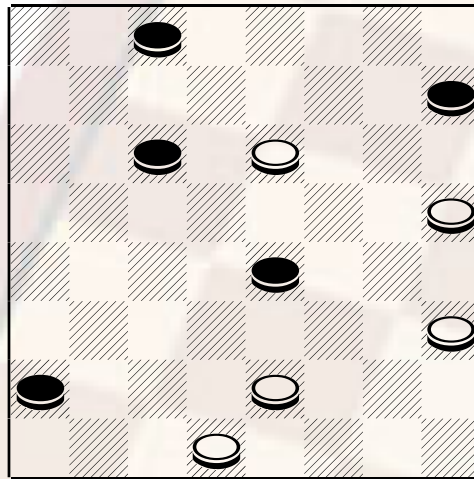


Le partite del Campione (9) Campionato assoluto 2001

Continua la pubblicazione delle migliori partite giocate dal G.M° **Borghetti Michele** di Livorno al Campionato Assoluto 2001. Presento oggi l'incontro con il bresciano Ronda GianMarco, profondo conoscitore della moderna teoria di gioco, avversario tenace, brillante, ed imprevedibile, che diventa pericolosissimo nel pre-finale dove riesce a sfruttare al meglio le sue doti. L'apertura estratta è la numero 52 considerata molto favorevole al Nero.

Ronda (bianco) - Borghetti (Nero) 22-18, 12-15; 18-14, 10x19; 23x14, 11x18; 21x14, 6-11! **(A)** questa continuazione è sicuramente il miglior attacco a disposizione del nero, che obbliga l'avversario a seguire un'unica linea difensiva di patta 26-21, 11x18; 21x14, 3-6!; 28-23, 6-11; 29-26**(B)**, 11x18; 26-21, 5-10!; 21x5, 1x10; 23-20, 7-11; 32-28, 9-13; 20-16, 11-14; 28-23, 15-19; 24-20! brillante disbrigo atto a lanciare l'attacco sul lato destro, 19x28; 31x24, 4-7; 20-15, 14-19; 25-21, 13-17; 21-18, 17-21; 15-11!, 7x14; 18x11, 21-25;

diagramma 497



Bianco muove e ..

La posizione è ormai delineata, il bianco deve preoccuparsi di non perdere pezzi e di non lasciarsi bloccare le pedine a sponda, stessa cosa dicasi per il nero. Si prosegue 11-7, 25-29; 27-22!, 19x26; 30x21, 29-26; 21-17, 26-22; 7-3, 22-19; 3-6, 10-14; 6-11, 14-18; 17-13, 18-22; 13-10, 22-27, 10-6, 2-5; 6-3, 5-9; 3-6, 9-13; 6-10, 13-17; 11-14, 19-15; 16-12, 17-21; 12-7, 27-30; 14-18, 21-25, 18-22, 25-29; 10-6, 8-12; 7-3, 15-20; 3-7, 30-26; 7x23, 26x28; pari

A) 9-13 altra buona continuazione da sfruttare contro avversari teorici 28-23, 13-18; 26-21, 8-12; 23-20, 15-19; 20-16, 12-15; 29-26, 5-9; 21-17, 9-13; 17x10, 6x13; 26-21, 13-17; 14-10, 17x26; 30x14, 7-12; 16x7, 4x18; 27-23, 19x28; 32x23, 3-7; 23-20, 15-19; 20-15, 19-22; 24-20, 22-26; 10-6, 2x11; 15x6, 7-12; 20-16, 12-15; 6-3, 26-30; 3-6 pari Faleo - Maijnelli A. c.i.2001

B) 23-19 altra buona continuazione che il maestro Caravelli ha progettato ai danni del **G.M Fero** consentendogli di pareggiare 15x22; 27x18, 5-10; 14x5, 1x10; 31-27, 8-12; 32-28, 10-13; 27-22, 11-14; 18x11, 7x14; 29-26!, 12-15, 30-27! Altra mossa d'attesa corretta, 13-17; 28-23, 2-6, 23-20, 6-11; 25-21, 9-13; 20-16, 4-7, 16-12! Sacrificio indispensabile, 7x16; 27-23, 13-18; 22x13, 15-19; 21-18, 14x30; 23x7, 30-27; 7-4, 27-22; 13-10, 22-19; 10-6, 17-21; 6-3, 21-26; 4-7, 26-30; 7-12, 30-27; 3-7, 27-23; 24-20, 19-14; 20-15, 14-10; 7-11, 23-20; 12-8, 10-6; pari

Pubblicare il 13/06/2002