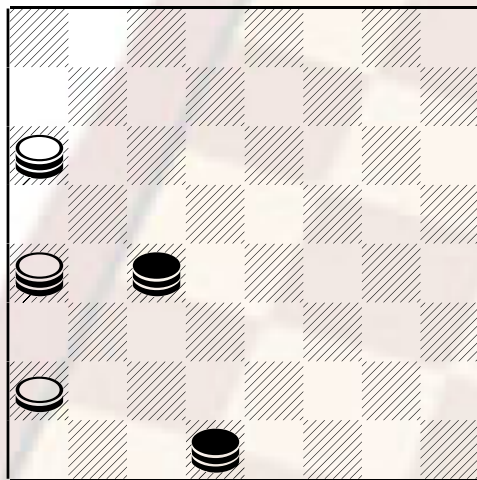


Una variante al noto finale "Maledetto"
di Angelo Volpicelli

Ripropongo oggi un bellissimo finale del romano Angelo Volpicelli. Maestro fin dal 1948, vinse il suo primo titolo assoluto nel 1950, e, dopo tre anni si aggiudicò la coppa città di Roma prima di ritirarsi dall'agonistica per dedicarsi completamente allo studio dei finali e dei problemi. Molteplici sono i capolavori che ci ha lasciato, la maggior parte dei quali pubblicati sulle riviste specializzate ed alcuni ancora inediti ritrovati su diversi manoscritti. Il finale che ho scelto per voi oggi è già apparso su questa rubrica nel dicembre del 1995 ho pensato di riproporvelo per due motivi: è un finale che si presenta frequentemente perché sono presenti pochi pezzi, e perché costituisce un buon esercizio ai fini didattici anche per i più esperti, essendo la manovra risolutiva ricca di sorprese.

diagramma 502



Bianco muove e vince

Il significato didattico di questa posizione sta tutto nell'individuare la corretta manovra di vincita: L'opportuno indietreggiamento della dama per evitare gli occhiali e conquistare la casella vincente. Soluzione:17-21, 18-22; 9-5! (A), 30-27; 5-10, 27-23; 10-6, 23-19; 6-11, 19-23; 11-15, 23-27 (se 23-19, 21-26, x; x; B. vince); 15-20, 27-30(B); 20-23, 22-26; 13-18, 26-21; 18-22, ed ora abbiamo raggiunto la posizione del "Quesito n° 51 pubblicato sull'Avigliano) si continui: 21-17; 23-19, 17-21; 22-26, 21-18; 26-21; 18-13; 19-22, 13-17; 22-26, 17-13; 26-29 (il cambio 21-17 porta al pareggio), 13-17; 21-18, 17-21; 18-22, 21-17; 22-27, 30x23; 25-21, 17x26; 29-22 e Bianco vince.

A) la 9-13 apparentemente buona risulta invece di parità, infatti dopo la risposta 22-26 si ha: 21-18(C), 26-21 (per impedire la 18-22); 18-14, 30-26; 14-19, 21-17(D); 13-18, 26-21 ed ora siamo rientrati in una variante del finale denominato "Il Maledetto" dove il nero si assicura la pari.

B) se 22-19; 21-26, 27-30; 25-21, 30-27; 21-18, 27-30 (se 27-22; 20-15 e B.v.); 26-21, 30-27; 18-13, 19-14; 13-9, 14-10; 21-26 ed il bianco vince per opposizione favorevole.

C) 13-17, 26-22; 17-13, 22-26 21-18 26-21 18-14 30-26 ed ora siamo rientrati in una variante di pari della nota A (vedi sopra).

D) A questo punto sarebbero perdenti sia 26-29 che 26-30 come risulta dalla seguente continuazione:

- per 26-29; 13-17, 21-18; 17-21 (si vince subito anche con il sacrificio 25-21, 18x25; 19-22), 18-13; 19-22, 13-17; 21-26, 17-13; 25-21, 13-17; 21-18, 29-25; 26-29!(unica per vincere), 25-21, 29-25; 21x14, 22-18; 14x21, 25x18.

- per 26-30, 13-17, 21-18; 17-21 18-13 19-22 ecc. vedi tronco.

Pubblicare il 18/07/2002