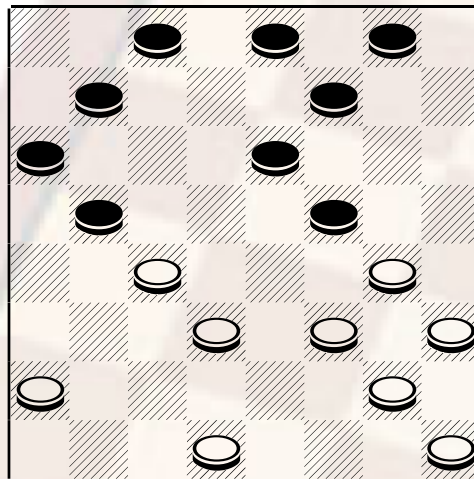


## Le partite del Campione (10) Campionato assoluto 2001

Continua la pubblicazione delle migliori partite giocate dal G.M° **Borghetti Michele** di Livorno al Campionato Assoluto 2001. Presento oggi l'incontro con il sottoscritto avvenuto al 10 turno di gioco. Il caso vuole che venga estratta l'apertura 65 soprannominata "La Cerbero" una delle partite più favorevoli al nero e per questa ragione tra le più analizzate. Anche questa volta la dea bendata è dalla mia parte e mi favorisce con il colore come successe nel campionato del 1999.

**Borghetti (bianco) - Perani (Nero)** 22-19, 11-14; 26-22, 14-18!; la continuazione più forte che sgualcisce la zona del biscacco avversario e che consente al nero di sfoderare numerose linee di attacco decisamente forti 21x14, 12-15; 19x12, 10x26; 29x22, 8x15; 23-20(A), generalmente si preferisce continuare con 23-19 come indicato nella nota in calce - questa difesa invece è entrata in uso negli ultimi anni ed è stata rivalutata dopo che il G.M. Fiabane la gioco nell'assoluto 6-11; 28-23, 5-10; 22-18, 10-13; 27-22, 1-5, 31-28,

diagramma 504



Nero muove e .....

In questa posizione mi sono soffermato parecchio ad analizzare se con la rottura 15-19 avrei conservato il vantaggio posizionale ma mi accorsi che il bianco avrebbe potuto liberarsi facilmente in questo modo: dopo 15-19, 22x6; 13x22, 23-29!, 2x11; 19-15 ed ora non potendo il nero proseguire con 11-14 per il tiro di dama 15-12, sarei stato costretto ad accettare il baratto con 4-8 o 9-13 ed il bianco avrebbe pareggiato facilmente. Pertanto decisi di proseguire con 5-10 con la prospettiva di fare una dama anticipata ma che a conti fatti non porta oltre la patta; 23-19, 13-17; 19x12, 7x23; 28x19, 17-21; 19-15, 11x20; 24x15, 10-14; 18x11, 3-7; 25x18, 7x21; 15-11, 21-25; 22-19, 25-29; 19-15, 29-26; 15-12, 26-22; 12-7, 2-6; 11x2, 4x11; 2-6, 11-15; 6-10, 15-20; 32-28, pari

**A)23-19**, 7-12; 28-23, 5-10; 23-20, 9-13; 20x11, 6x15; 25-21, 13-17; 30-26, 1-5; 21-18, 5-9; 19-14, 10x19; 24-20, 15x24; 22x8, 2-5; 18-14, 3-7; 27-22, 9-13; 32-28, 5-9; 28-23, 13-18; 22x13, 9x18; 14-10, 18-21; 26-22, 21-26; 23-20, 26-30; 10-6, 7-12; 6-3, 12-16; 20-15, 30-27; 22-18, 27-22; 18-13 pari Fero D'amore c.i. 2001

---

Pubblicare il 1/08/2002