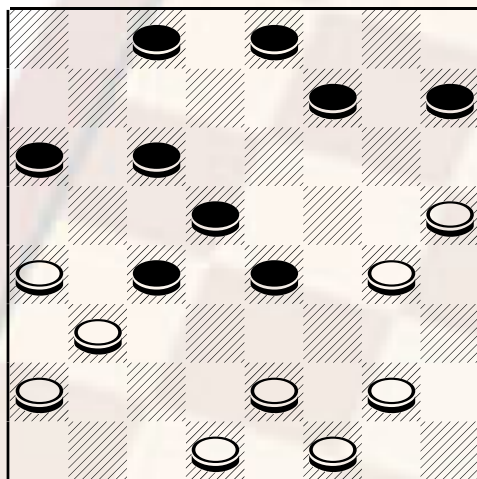


## UNA SCHIACCIANTE VITTORIA

Non di rado succede che giocando con giocatori molto forti si rischia di venire sbriciolati senza nemmeno essere riusciti ad impostare una propria linea di gioco; Ciò accade spesso quando si gioca un apertura che non si conosce o quando si vuole abbandonare le linee teoriche senza averle precedentemente studiate. La partita che presento oggi è stata giocata in campionato italiano e ne è un esempio concreto.

**Mazzilli (bianco) - Battaglia (Nero)** 23-20, 10-13; 20-16, 12-15; 28-23, 13-18! Il nero occupa la meta e si appresta a controllare il centro, condizione essenziale per sferrare un eventuale attacco 21x14, 11x18; 22x13, 9x18; 23-20, 7-11; 26-21, 11-14! Restrungendo lo spazio al bianco e consolidando la "diga" 20x11, 06x15, 32-28? (A) 5-9; 29-26, 1-5; 21-17, 5-10; 26-21?? (forse la 26-22 può ancora salvare la posizione) 15-19!, 24-20, 4-7,

diagramma 505



Bianco muove e .....

In questa posizione assai complicata per il bianco l'unica possibilità di patta deriva da una mossa non certo naturale e che difficilmente verrebbe eseguita se non fosse stata precedentemente studiata a tavolino: mi riferisco al cambio 28-23. Il maestro tarantino continuo invece con 20-15, 2-6; 30-26 e qui il gran maestro genovese assestò il suo colpo con 9-13!! Una chiusura inaspettata e dirompente che prepara la damatura anticipata. 28-24, 19-22; 26x19, 14x30; 21x5, 30-26; 17x10, 6x13; 5-2? L'errore decisivo, il sacrificio 16-12 seguito da 15-11 avrebbe consentito di pareggiare, ora invece il nero chiude rapidamente 7-12; 16x7, 3x19; 2-6, 19-23; 6-10, 13-18; 10-14, 18-21; 25x18, 23-27, 31x22, 26x10; 24-20, 10-13; nero vince.

A) anche se ciò può sembrare incredibile questa debole mossa pregiudicherà la partita portando il bianco in una posizione senza speranza. Per mantenere un approssimativo equilibrio bisognava procedere in questo modo: 29-26, 2-6; 32-28, 4-7; 21-17!, 5-9; 26-22, 1-5; 22x17, 9x18; 17-13, 5-9; 30-26 con buone possibilità di patta.

**Prossimi appuntamenti damistici:** a MALPAGA (BG) SABATO 24 AGOSTO, con inizio ore 09,00 si svolgerà il consueto TORNEO INTERREGIONALE aperto a tutti. Le iscrizioni potranno essere effettuate fino a mezzora prima dell'inizio del torneo.

-----  
Pubblicare il 8/08/2002