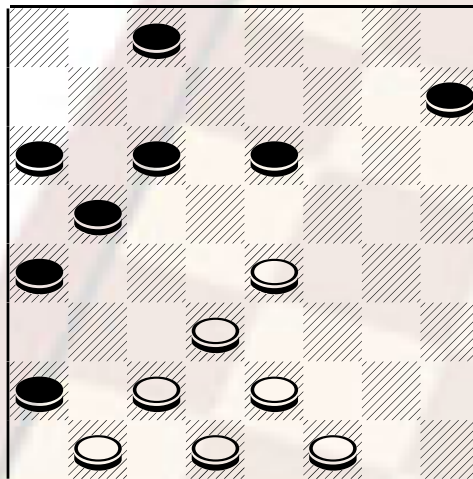


Le partite del Campione (11) Campionato assoluto 2001

Continua la pubblicazione delle migliori partite giocate dal G.M° **Borghetti Michele** di Livorno al Campionato Assoluto 2001. Presento oggi l'incontro con il bresciano Domenico Gatta verificatosi al 12 turno di gioco. Viene estratta l'apertura 117.

Gatta (bianco) - Borghetti (Nero) 24-20, 9-13; 20-16, 13-17; il campione decide di accantonare il pezzo con l'intento di impostare una partita simmetrica, anche il doppio cambio 13-18 è una valida continuazione; 21-18?!(a) 22-19 è senz'altro migliore, 10-14; 28-24, 14x21; 25x18, 5-9? Qui è preferibile occupare la casella 10; 32-28, 1-5; 23-19, 5-10;. 28-23? la 27-23 è da preferirsi, 10-13; 23-20, 11-15; 20x11, 7x21; 16x7, 3x12; 24-20, come si può notare ora il bianco gioca con un pezzo in meno e la sua posizione è assai delicata 21-25; 20-16, 6-10 ; 16x7, 4x11;

diagramma 506



Bianco muove e

31-28, questa sdamatura sorprende il campione livornese che si aspettava la rottura con 19-14, 2-6; 28-23, 11-15; 19x12, 8x15; 23-19, 15-20; 19-15, il bianco continua a complicare il gioco 20-24; 15-12, 24-28; 12-7, 28-31; 7-4, 6-11; 4-7, 11-15;. 22-19!, 31x22; 19x12, 10-14; 7-11, 14-19; 12-7, 19-23; 11-14, 22-19; 14-18, 19-15; 7-4, 15-11; 4-8, 23-28; 8-12, 28-32; 12-16, 11-15; 18-22, 32-28; 22-27, 28-31; 27-22, 31-28; il bianco forte dell'opposizione favorevole sta tentando di strappare una brillante pari, 22-27, 28-31; 27-22, 15-11; 16-20, 11-14; (naturalmente era impedita la 31-28 per il tiro vincente 20-23, 20-23, 14-10; 23-27, 10-14; 27-23; 14-10, 23-20, 31-28; 20-15, 28-23; 22-27, 23-28; 15-20, 28-31; 27-22, 10-14; 20-23, 14-18; 23-27, 31-28; 22-19, 28-24; 19-23, 18-14; 27-22, 14-10, 22-27; 13-18 il nero riesce finalmente a muovere la pedina ma, come vedremo, ciò non basterà per vincere; 27-22, 9-13; 22-27, 10-14; 27-22, 14-10; 22-27, e patta.

A) Anche 23-19 è buona continuazione come giocato da Ronda contro Grimaldi nello stesso campionato si prosegue: 10-14? Una debole risposta è preferibile continuare con 5-9 o 12-15 - 19x10, 5x14; 28-23, 1-5; 32-28, 5-9? Non vedo il motivo di accantonare a sponda questa pedina che al centro avrebbe avuto più possibilità di gioco, 21-18, 14x21; 25x18, 12-15; 23-19, 11-14; 19x10!, 6x13; 28-23, 7-11; 23-19, 4-7; 19x12, 8x15; 27-23, 15-20; 30-27!!, 2-6; 23-19, 6-10; 19-14, 10x19; 22x6, 3x10; 18-14, 10x19; 26-21, 17x26;. 29x15, 13-17; 27-23 e bianco vince catturando la pedina in 7.

Prossimi appuntamenti damistici: a MALPAGA (BG) SABATO 24 AGOSTO, con inizio ore 09,00 si svolgerà il consueto TORNEO INTERREGIONALE aperto a tutti. Le iscrizioni potranno essere effettuate fino a mezzora prima dell'inizio del torneo.

Publicare il 15/08/2002