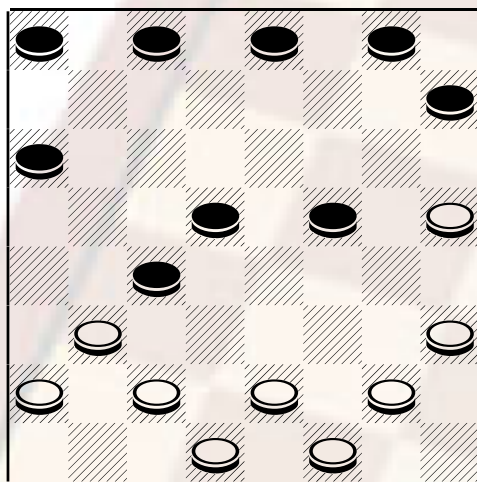


Le partite del Campione (12) Campionato assoluto 2001

Continua la pubblicazione delle migliori partite giocate dal G.M° **Borghetti Michele** di Livorno al Campionato Assoluto 2001. Presento oggi l'incontro che lo vede contrapposto al Maestro Vittorio Sarcinelli di Genova. Giocatore molto teorico che in questo campionato ha ottenuto un buon piazzamento dimostrando di aver acquisito ulteriori conoscenze teoriche.

Borghetti (bianco) - Sarcinelli (Nero) Apertura 104: . 23-20, 10-14; 20-16, 14-18!(**A**) il nero conoscendo le capacità del suo avversario imposta immediatamente l'attacco alla meta per cercare di semplificare il gioco mantenendo comunque un leggero vantaggio posizionale, evidentemente il suo obiettivo è quello del pareggio dopo la doppia presa 22x13, 9x18; 21x14, 11x18; il campione prosegue con 28-23, 12-15!(**B**) ; 23-20, 7-11 - l'altra chiusura: 6-11 viene giocata raramente ma rimane pur sempre una valida alternativa - ; 26-21, 11-14; 20x11, 6x15; 29-26, 5-9; 32-28,

diagramma 512



Nero muove e

La posizione diagrammata è oramai familiare, più volte analizzata e commentata sul damasport, e in questa rubrica 1-5 (ricordo che la 9-13 è molto insidiosa ed offre buone possibilità di gioco ad entrambi) ; 21-17, 5-10; 26-22, 2-6; 22x13, 9x18; 27-22, 18x27; 31x22, 10-13; 17x10, 6x13; 28-23, 14-19; 23x14, 8-12; 16x7, 4x27; 30x23, pari Borghetti – Sarcinelli c.i. 2001

A) 12-15 (anche 5-10 è buona) 28-23, 5-10; 32-28, 10-13;. 21-17, 2-5; 17x10, 6x13; 23-20, 13-18; 22x13, 9x18;. 26-21, 5-9; 29-26, 1-5; 27-22, 18x27; 31x22, 14-18; 22x13, 9x18; 21x14, 11x18; 20x11, 7x14; 24-20, 4-7; 26-21, 8-12; 30-26, 3-6; 26-22, 18x27; 21-18, 14x21; 25x18, 5-10; 28-23, 6-11; 23-19, 27-30; 20-15, 11x20; 18-14, 12-15; 19x3, 10x19; Nero Vince Manetti Faleo c.i. 2001

B) 5-10; 23-19, 12-15; 19x12, 8x15; 32-28, 1-5; 28-23, 10-14; 23-20, 6-11; 26-21, 5-9, 29-26, 9-13; 21-17, 2-6; 17x10, 6x13; 26-22, 14-19; 16-12, 7x23; 27x20, 18x27;. 30x7, 4x11; 25-21, 13-17;. 21-18, 17-21; 18-14, 11x18; 20x11, 21-26; 24-20, 26-30;. 20-16, 30-27;. 11-7, 3x12; 16x7 pari Fero - Milani c.i. 2001

-
- **Prossimi appuntamenti damistici:** Domenica 20 ottobre si svolgerà la 21 coppa Città di Parma Sede:Circolo Castelletto, via Zarotto 39. Per ulteriori *Informazioni* : potete contattare Marco Rastelli, al numero 0521 967898 .

Publiccare il 3/10/2002