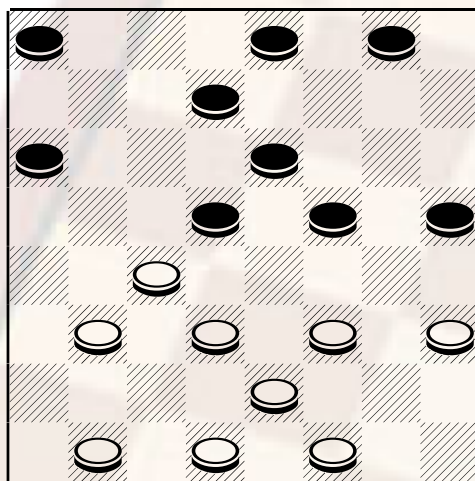


## Le partite del Campione (15) Campionato assoluto 2001

Continua la pubblicazione delle migliori partite giocate dal G.M° **Borghetti Michele** di Livorno al Campionato Assoluto 2001. Presento oggi l'incontro con il maestro romano Gasparetti Marcello verificatosi al 15 turno di gioco. Il maestro Romano vanta una lunga esperienza di gioco, considerato uno dei favoriti al titolo, già vincitore del titolo assoluto del 1983, in quest'ultimo decennio si è sempre distinto riuscendo a piazzarsi nelle prime posizioni. Attualmente occupa la terza posizione nella classifica "ELO" ed è considerato uno dei possibili pretendenti al prossimo campionato. Giocatore brillante e fantasioso, profondo conoscitore della moderna teoria e del finale, e che, all'occorrenza, sa avventurarsi in partite improvvisate, in sostanza è un giocatore completo.

**Gasparetti (bianco) – Borghetti (Nero):** . Viene estratta l'apertura numero 35 denominata la parallela: 21-18, 12-15; 25-21, 7-12 (**A**); 23-19, 10-14; . 19x10, 5x14; 27-23, 6-10! La migliore, una valida alternativa è quella indicata nella nota **B**): 23-19, 14x23; . 28x19, 12-16; . 19x12, 8x15; . 32-28, 10-14; 28-23, 2-6;.

diagramma 518



Bianco muove e .....

30-27, 4-8; . 22-19, 15x22; 26x10, 6x22; . 27x18, 1-5; 31-27, 5-10; . 21-17, 11-15; 27-22, 3-7; . 29-25, 7-11; . 23-19, 8-12; 25-21, 16-20; . 18-13, 9x27; . 21-18, 15x22; 24x6, 27-30; . 6-2, 30-26; 2-5  
Pari .

**A)** Personalmente sono sempre stato attratta dalla 8-12 che a mio avviso offre migliori linee di attacco e tende a complicare il gioco ecco un bel esempio: 23-20, 10-14; 20-16, 6-10; . 27-23, 2-6; . 31-27, 4-8; . 23-19, 14x23; . 27x20, 15-19; . 22x15, 12x19; 28-23, 19x28; . 32x23, 10-13; . 26-22, 13-17; 23-19, 17x26; 30x21, 5-10; . 21-17, 10-13; . 17x10, 6x13; . 19-15, 13-17; 15x6, 3x10, 20-15, 17-21; . 22-19, 10-13; . 18-14, 13-18; 14-10, 9-13; 19-14, 18-22; . 15-11, 8-12; . 11x4; 12-15, 14-11, 15-19; 11-6, 19-23; . 6-2, 21-26, 4-7, 26-30, 7-11, 30-27; . 24-20, 23-28; 20-15, 28-31; . 29-25, 22-26; . 11-14, 26-30; 15-11, 27-22; 11-6, 31-27; 6-3, 30-26; . 16-12, 26-21; . 12-8, 22-18; 3-6, 18x11; . 6x15, 1-5; 2x18, 21x5; 15-19, 5-10; . 25-21, 10-13; . 21-17 Bianco Vince Perani - cortese C.I 88.

**B1) 12-16;** 23-20, 16x23; 28x10, 6x13; . 21-17, 2-5; . 17x10, 5x21; . 26x17, 8-12; 31-27, 1-5; . 17-13, 9x18; . 22x13, 5-10; 13x6, 3x10; . 27-22, 11-14; . 29-26, 4-8; . 22-18, 14x21; . 26x17, 15-20; . 24x15, 12x19; . 30-27, 8-12; . 32-28, 12-16; . 28-24, 10-14; . 17-13, 14-18; . 13-10, 18-21; 10-6, 21-25; . 6-3, 25-29 pari Greco Lo Galbo camp. Reg. 96

---

Pubblicare il 14/11/2002