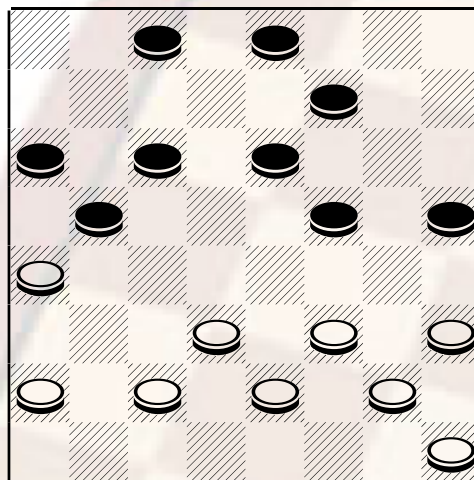


Le partite del Campione (16) Campionato assoluto 2001

Continua la pubblicazione delle migliori partite giocate dal G.M° **Borghetti Michele** di Livorno al Campionato Assoluto 2001. Presento oggi l'incontro con il maestro **Catanzaro Giovanni**, un giocatore ambivalente che si cimenta sia nella dama italiana che a quella internazionale. Vanta una lunga esperienza di gioco, è un giocatore tranquillo con uno stile di gioco non aggressivo, preferisce il gioco difensivo ma non bisogna sottovalutarlo poiché riesce facilmente a capovolgere la situazione passando al contrattacco.

Catanzaro (bianco) – Borghetti (Nero): . Viene estratta l'apertura numero 38 leggermente favorevole al nero : 21-18, 12-16; 25-21, 10-14(**A**) è forse l'attacco più incisivo; ma che si presta alla semplificazione se l'avversario conosce la difesa corretta. 22-19!(**B**) la variante difensiva che preferisco e che riequilibra la posizione , offrendo alcune opportunità di contrattacco 8-12; 19x10, 6x22;. 26x19, una presa inusuale, la 27x18 è migliore si continua 9-13; 27-22, 5-10;. 21-17, 1-5; 30-26, 4-8;. 29-25, 5-9;. 31-27, 12-15; 19x12, 8x15;

diagramma 519



Bianco muove e

La posizione del bianco è assai critica, la sua base è completamente scoperta e difficilmente riuscirà a contrastare gli attacchi centrali dell'avversario 26-21, 10-14! Brillante sacrificio posizionale che blocca l'avversario in una morsa 17x10, 14-18; 21x14, 11x18;. 22x13, 9x18;. 25-21, 18x25; 27-22, 25-29;. 22-18, 7-12; 18-13, 29-26;. 13-9, 26-21 Nero Vince Catanzaro Borghetti c.i. 2001

A) Per coloro che prediligono il gioco complicato si può proseguire con 10-13, ecco un esempio:. 23-19, 13-17; 29-25, 5-10; 18-14, 11x18; 21x5, 1x10;. 19-15, 10-13; 28-23, 7-11; 23-19, 11x20; 24x15, 16-20; 32-28, 20-24;. 28-23, 4-7; 23-20, 13-18;. 22x13, 9x18; 19-14, 6-11; 15x6, 3x19; 27-22, 18x27;. 30x14, 8-12; 26-22, 2-6;. 22-19, 6-11;. 14-10, 11-14;. 20-15, 14x23;. 15x8, 7-11;. 8-4, 11-14; 4-7, 14-18; 7-11, 18-22;. 11-14, 23-27;. 14-19 pari Caravelli - Milani c.i. 2001

B) La rottura **23-20** è giocabile e comunque tende alla semplificazione ed al controllo del centro, 16x23;. 28x10, 5x14; 32-28, 8-12; 28-23, 12-15; 23-20, 1-5; 27-23, 5-10; 29-25, 7-12; 20-16, 4-8; 16x7, 3x12; 21-17, 14x21, 25x18, 12-16;. 23-19, 2-5;. 19x12, 8x15;. 31-27, 10-14;. 17-13, 14x21; 26x17, 9x18; 22x13, 5-9; 13-10, 6x13; 17x10, 15-19; 10-6, 16-20; 24x15, 11x20; pari D'Amore Faleo ci 2001

Pubblicare il 21/11/2002