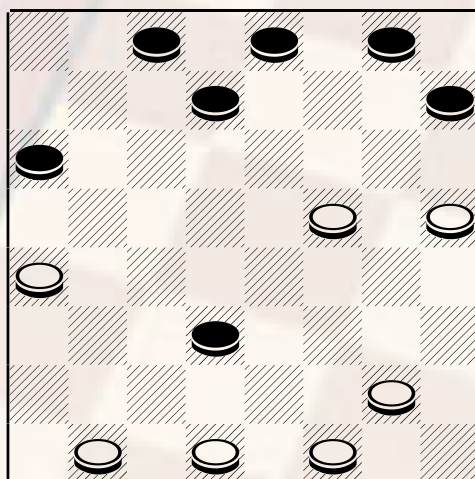


Le partite del Campione (17) **Campionato assoluto 2001**

Continua la pubblicazione delle migliori partite giocate dal G.M° **Borghetti Michele** di Livorno al Campionato Assoluto 2001. Presento oggi l'incontro con il grande maestro **Badiali Guido**, il professore della dama che da oltre 20 anni cura la rubrica tecnica sul dama sport "Organo ufficiale della F.I.D" **Badiali Guido** di mantovano è un veterano della dama, da oltre 30 sulla breccia ha conquistato 3 titoli assoluti (1972-1974-1977). Giocatore teorico per eccellenza, profondo conoscitore del gioco e accanito studioso si cimenta spesso anche nella dama internazionale dove ottiene anche in questa branca lodevoli successi. Predilige un gioco tranquillo, assumendosi pochi rischi, ma abile nello sfruttare la più piccola debolezza avversaria. Al diciassettesimo turno di gioco viene estratta l'apertura n° 68, una partita difficile per il bianco estratta solo in questi ultimi campionati e della quale abbiamo pochi esempi nel nostro gioco, mentre è ricca la letteratura nel gioco inglese. Al campione viene assegnato il colore bianco:

Borghetti – Badiali: 22-19, 11-14;. 23-20, 14x23; 28x19, 10-14 giocata remissiva tendente a rientrare in altre aperture **(A)** ;19x10, 5x14;. 20-16, 12-15**(B)**; 26-22, 1-5; 32-28, 5-10; 22-18, 7-11; 27-22, 10-13;. 21-17, 14x21; 25x18, 15-19! questa estrema semplificazione indebolisce la zona del centro e risulterà perdente poiché la pedina avanzata verrà catturata si continua. 22x15, 11x20; 24x15, 13x22;

diagramma 520



Bianco muove e vince

30-26! L'attacco imparabile, 22-27; 31x22, 6-11; 15x6, 2x11;. 28-23, 8-12;. 16x7, 3x12; . 22-18, 12-16;. 17-13, 11-15;. 23-19, 15x22;. 26x19, 16-20; 13-10, 20-23;. 10-6, 23-27;. 6-3, 27-30;. 18-14, 30-26;. 14-10, B.V. Borghetti Badiali C.I. 2001

A) l'attacco più consistente per il nero deriva dalla 6-11: **si continua**. 20-16?, (qui è meglio proseguire con 2622!) 11-14;. 27-23, 9-13; 24-20, 2-6;. 26-22, 5-9;. 32-28, 6-11;. 28-24, 13-17;. 29-26, 12-15;. 19x12, 8x15;. 31-27, 1-5;. 21-18, 14x21; 25x18, 10-14;. 18-13, 9x18;. 22x13, 5-9; 13-10, 15-19;. 10-5, 19x28, 5-2, 28-31;. 26-22, 31-28;. 2-5, 14-18;. 22x13, 9x18, 5-10, 18-22; 27x18, 11-15;. 20x11, 7x21;. 24-20, 28-23;. 20-15, 23-19;. 15-11, N.V. Perani Gasparetti c.i. 99

B) 1-5; 32-28, 5-10;. 28-23, 12-15;. 21-18, 14x21; 25x18, 10-13;. 26-22, 15-20;. 24x15, 7-12; 16x7, 3x28; 31x24, 6-11; 27-23, 8-12;. 23-19, 2-6;. 30-26, 12-16;. 19-14, 13-17;. 14x7, 4x11;. 22-19, 16-20;. 24x15, 11x20;. 18-14, 20-23; 26-21, 17x26;. 29x22, 23-27; 14-11, 6x15;. 19x12, pari Lo Galbo Gutta camp. reg. '79

Pubblicare il 28/11/2002