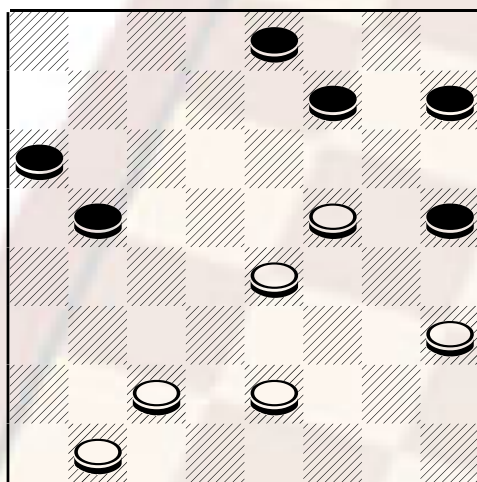


Le partite del Campione (19)
Campionato assoluto 2001

Continua la pubblicazione delle migliori partite giocate dal G.M° **Borghetti Michele** di Livorno al Campionato Assoluto 2001. Presento oggi l'incontro con il maestro Siciliano **Maijnelli Michele**, figlio d'arte che in questi ultimi anni ha dato prova di essere maturato tecnicamente riuscendo ad oltrepassare la soglia dei 5000 punti entrando a pieno diritto nella "top ten" (primi dieci giocatori in Italia nella classifica Elo). Giocatore brillante dotato di una profonda analisi, buon conoscitore delle aperture ma che sfrutta al meglio le sue capacità d'analisi nel centro-partita. Al diciannovesimo turno di gioco viene estratta l'apertura n°6, una partita che avvantaggia il nero.

Borghetti Maijnelli M. : 21-17, 11-14; 25-21, 6-11(A); 23-19(B), 14x23; 28x19, 10-13; 17x10, 5x23; 27x20, 12-16; 31-27, 16x23; 27x20, 2-6; 22-19, 1-5;. 32-28, 5-10; 20-15, 11x20; 24x15, 10-13; 28-24, 7-12;. 30-27, 12-16;. 21-17, 4-7;. 17x10, 6x13;

diagramma 524



Bianco muove e

27-23! Con questa mossa il bianco minaccia di cambiare in 11 e damare, 3-6,. 19-14, 13-18;. 23-19, 16-20;. 29-25, 7-12! (attenzione se 20-23 14-11 e B.v se 18-22, 15-11 e B. +1);. 26-21, 18-22;. 14-11, 6-10;. 11-6, 20-23;. 6-3, 22-26; 3-7, 12-16;. 21-17, 23-27;. 7-11, 27-31;. 11-6, 9-13; . 15-11, 31-27;. 11-7, 27-22; 19-14, 10x19;. 17x10, 26-30;. 25-21, 30-27; 7-3, 27-23;. 3-7, 8-12;. 6-11, 23-20; 10-6, 19-23;. 21-17, 22-18;. 6-3, 23-27; 3-6, 27-30;. 6-10, 12-15;. 10-5, 15-19;. 5-9, Pari. Cl. 2001

A) 7-11; 23-20, 4-7;. 20-15, 12x19; 22x15, 11x20;. 24x15, 9-13; 28-23, 14-18; 21x14, 10x28;. 17x10, 5x14;. 32x23, 7-11; 26-22, 11x20; 23x16, 1-5;. 27-23, 5-10;. 30-26, 10-13;. 22-19, 14-18;. 26-22, 18x27; 31x22, 3-7; pari Signorini - Faleo c.i. 2001.

B) 22-18, 2-6; 23-20, 10-13; 17x10, 6x22;. 26x10, 5x14;. 21-17, 12-15;. 27-22, 1-5; 31-27, 14-18;. 22x13, 9x18;. 28-23, 8-12; 17-13, 5-10; 13x6, 3x10; 29-26, 10-14; 20-16, 15-19;. 23-20, 12-15;. 32-28, 4-8;. 27-23, 18-22;. 26-21, 22-27;. 21-18, 14x21;. 23x14, 11x18;. 20x4, 27-31;. 4-7, 31-27;. 24-20, 18-22;. 28-24, pari Bertè - Geminiani c.i. 80

Dello: Gianmarco Ronda si aggiudica il torneo sociale di Dello disputasi il 27-10-2002, con due punti di vantaggio su Signorini Diego di San polo. Al terzo posto troviamo Vailati Tranquillo con 6 punti che si aggiudica il primo posto del secondo gruppo. Mentre la vittoria del terzo gruppo è andata all'organizzatore Passani Francesco.

Pubblicare il 26/12/2002