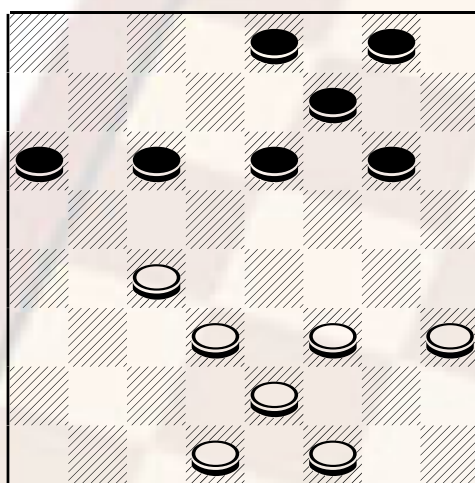


Le partite del Campione (3) Campionato assoluto 2001

Continua la pubblicazione delle migliori partite giocate dal G.M° **Borghetti Michele** di Livorno al Campionato Assoluto 2001. Presento oggi il "derby" con Manetti Gianfranco suo carissimo amico e compagno di viaggio, personaggio simpatico e cordiale nella vita ma che sulla damiera è un avversario grintoso e tenace, temerario che ama inoltrarsi in posizioni complicate e sconosciute, un anti-teorico per eccellenza.. L'apertura estratta è la numero 41 leggermente favorevole al nero. Il caso vuole che venga estratta la stessa apertura dello scorso anno e con gli stessi colori.

Manetti (bianco) - Borghetti (nero): . 21-18, 12-16; 23-20, 16x23; 28x19, qui il campione non esegue la rottura 10-14 giocata lo scorso anno e considerata la migliore continuazione ma prosegue con **10-13!**; 32-28, 8-12; 28-23(a) **6-10!**; 26-21?! 10-14 il nero continua a controllare il centro; 19x10, 5x14; 21-17 una classica rottura che spesso viene eseguita per alleggerire la pressione sull'ala destra, faccio notare ai meno esperti che con questa manovra il bianco perderà momentaneamente un pezzo e che lo recupererà alla mossa successiva, 14x21; 17x10, 2-5!; 25x18, 5x21; 29-25 recupero del pezzo, 1-5; 25x18, 5-10;

diagramma 481



Bianco muove e.....

La posizione del diagramma è equilibrata anche se la zona del biscacco bianco è abbastanza sgualcita, ed è proprio lì che il nero cercherà di indirizzare i suoi attacchi., 23-19?, mossa che ritengo debole perché offre all'avversario la possibilità di effettuare la rottura al centro spostando i pezzi avversari verso sponda, cosa che naturalmente il campione effettua: 11-14!; 18x11, 7x23;. 27x20, 10-14; ed ora minaccia di andare a dama, 30-26, 12-16; 20-15, 9-13; inizio di una brillante manovra di accerchiamento volta a far avanzare le pedine avversarie per poi catturarle con la dama 15-11, 4-8; 31-27, 14-18; 22-19, 13-17; 19-14, 18-21; 26-22, 21-26; 22-19, 26-30; 27-22, 30-27; 22-18, 27-22; 11-6, 22x13; 14-10 13-18; 19-15, 18-22; 6-2, 22-19; 15-11, 19-14 ; 11-7, 14x5; 2x9, 3x12 ; 9-13, 16-20; 24x15, 12x19; NERO VINCE.

a) preferisco continuare con la rottura 19-15 che porta alla conquista della meta riequilibrando la posizione ecco una possibile continuazione: 12x19;22x15, 11x20; 24x15, 13x22; 26x19, 9-13; 27-22, 5-10; 25-21, 13-17; 29-26, 1-5; 28-24, 5-9, 31-27, 4-8; 21-18, 10-13; 27-23, 7-12; 30-27, 6-10; 23-20, 10-14; 18x11, 13-18; 22x13, 9x18; 27-23, 18-22; 11-7, 22x29, 20-16, 29-26; 23-20,

Prossimi appuntamenti: Il 24 febbraio si disputerà la 4ª Coppa "Città di Arona (NO), presso Collegio De Filippi - Piazzale San Carlo – per ulteriori informazioni telefonare a Claudio Pasciutti, Tel. 0322/ 47824.

Publiccare il 14/2/2002