

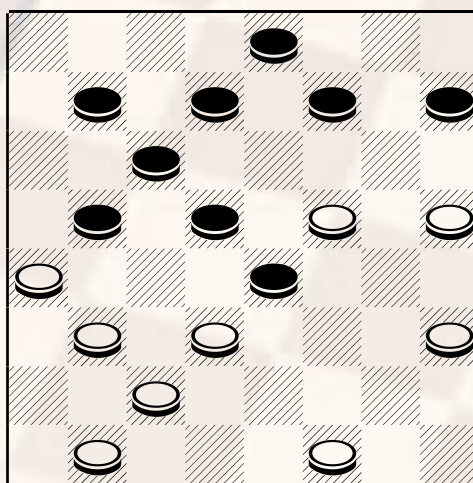
## DALL' APERTURA 11 UN BRILLANTE TIRO

Quasi tutti gli sport utilizzano una classifica mobile per verificare lo stato di forma degli atleti, nella dama italiana tale sistema di classificazione è stato introdotto nel 1987 per le sole categorie MAESTRI, ELITE, ESPERTI e da quest'anno è stato esteso anche alle categorie regionali e provinciali. Il metodo di calcolo è conosciuto come sistema ELO/RUBELE, ed è relativamente semplice da capire: si tratta di un sistema numerico nel quale le differenze di capitale sono convertibili in probabilità di risultati. Poi si utilizza la funzione statistica di Gauss per il conteggio applicando una tabella di conversione in base e se necessario, il coefficiente di stabilizzazione. Tale sistema di calcolo pur non essendo perfetto è sicuramente un buon metodo per classificare gli atleti in base ai risultati conseguiti nei tornei più importanti e viene ricalcolato al termine di ogni competizione ritenuta valida ai fini della classifica "Elo"

Attualmente la classifica è composta da 1145 damisti, contro i 1086 dello scorso anno e quattro sono i giocatori del circolo bresciano che compaiono fra i primi 35: con 4940 punti occupa la decima posizione Perani Pierluigi, con 4726 punti occupa la 20 posizione Signorini Diego, con 4619 punti occupa la ventottesima posizione Ronda Gian Marco e con 4580 punti occupa la 34 posizione Gatta Domenico. Ai vertici della classifica troviamo ormai da diversi anni il quartetto BORGHETTI, FERRO, GASPARETTI, FIABANE anche se quest'ultimo non gioca da 5 anni.

Pubblico oggi una brillante tiro che deriva dall'apertura numero 11 considerata di pari. Dopo l'inizio 21-17; 11-15; 25-21, si prosegue con 7-11!, 23-19, 11-14! Un buon attacco che lascia poche possibilità al bianco se non conosce la corretta difesa. 28-23, 6-11! Con questa chiusura il nero intende ostruire lo sviluppo delle pedine avversarie, 23-20! Faccio notare ai meno esperti come il bianco riesce a liberarsi dalla morsa avversaria, 14x23; 20-16!, 4-7; 27x20, 2-6 la posizione del bianco risulta ancora difficile da sostenere, 30-27! La mossa della situazione, 15-19; 22x15, 12x19; 20-15, 11x20; 24x15, 10-14; 32-28, 5-10; 28-24, 9-13; 27-22, 1-5;

diagramma 482



Bianco muove e vince

16-12, 7x16; 24-20, 16x23, 31-27; 23x30; 21-18, 30x21, 18x2, 19x26; 2x25, 26-30; 29-26, 30x21; 25x18, 3-7; 15-11, 7x14; 18x11, 8-12; 11-14 ed il bianco Vince.

---

### AI LETTORI

Prossimi appuntamenti: Il 24 febbraio si disputerà la 4ª Coppa "Città di Arona (NO), presso Collegio De Filippi - Piazzale San Carlo – per ulteriori informazioni telefonare a Claudio Pasciutti, Tel. 0322/ 47824.

---

Pubblicare il 21/2/2002