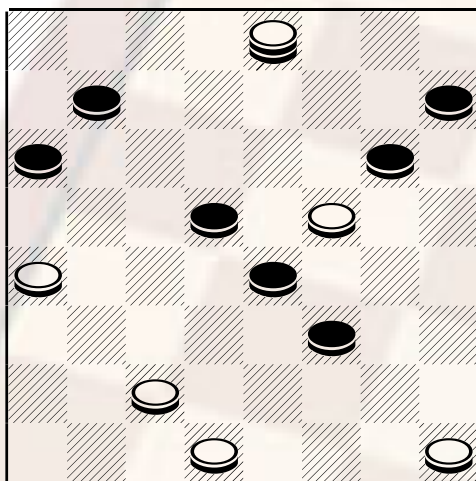


NOVITÀ SULLA 75

Il maestro Leopoldo Duò, detto Wainer, nato a Taglio di Po (Ro) nel 1964, inizia a giocare a livello agonistico nel 1977. Nel 1979 è già in serie A ed a Montepiano vince la gara a categorie unificate superando giocatori di categoria superiore. Nel 1982 a Montichiari non ancora maggiorenne vince il Campionato italiano nella categoria Candidati Maestri, conquistando il titolo di maestro. Preso dagli studi universitari si allontana dall'agonismo fino al 1987. Nel 1988 si aggiudica la gara di Godega di Sant'Urbano, poi nel 1990 abbandona l'agonismo e lo studio della dama. Torna nel settembre del 2001 al Festival della dama dove si aggiudica la gara nel secondo gruppo. La partita che presento oggi è stata vinta da Duò al recente campionato italiano di Mestre contro il veneziano Mirco De Grandis:

De Grandis (Bianco)- Duò (Nero) L'apertura estratta è la numero 75 particolarmente favorevole al bianco: 22-19, 12-16; 19-15, 11x20; 24x15, 7-12!; 27-22 (A), 12x19; 22x15, 10-14?; 26-22, 5-10; 22-18, 3-7; 18x11, 7x14; 31-27, 1-5; 29-26, 14-19; 23x14, 10x19; 21-18, 4-7; 27-23, 6-10; 23x14, 10x19; 25-21, 2-6; 21-17, 7-12; 18-14, 16-20; 28-24, 20-23; 14-11, 6-10; 11-6, 10-14; 6-3,

diagramma 540



Nero Muove e vince

23-27; 30x23, 19x28; 32x23, 12x28; 26-21, 28-31; 3-6, 31-27; 6-11, 14-19; 21-18, 27-23; 11-14, 19-22; 17-13, 22-26; 24-20, 23x16; 13-10, 26-29; 10x1, 29-25; 1-5, 16-20; 14-10, 25-21; 10-14, 21-17; 5-10, 8-12; 14-19, 20-15; 19-23, 12-16; 23-27, 16-20; 10-6, 15-19; 6-11, 20-24; 27-31, 17-13; 11-6, 13x22; 6-10, 9-13; 10x17, 22-18; 31-28, 19-22; 28-23, 22-26; 23-28, 26-29; 28-23, 18-21; 17x26, 29x22 Nero vince.

A) la variante più seguita, ricordo agli appassionati che all'assoluto del 2001 all'ultimo turno di gioco venne raggiunta la stessa posizione da Borghetti- Fero che si stavano contendendo il titolo Assoluto. Qui Borghetti proseguì con 23-19: ripropongo la continuazione per coloro che non la ricordano: 10-14, 19x10, 12x19; 27-22, 5x14; 22x15, 1-5; 26-22, 14-19; 22-18, 4-7; 29-26, 7-11; 28-24, 11x20; 24x15, 16-20; 21-17, 3-7; 18-14, 20-23; 26-21, 19-22; 21-18, 23-27; 30x23, 22-26; 25-21, 26-30; 32-28, 7-12; 23-19, 12-16; 28-23, 30-27; 14-10, 27x11; 10x3, 11-14; 19-15, 14-11; 3-6, 11x20; 6-11, 5-10; 11-6, 9-13; 18x9, 10x14; 6-11, 14-19; 21-18, 19-22; 11-14, 20-23; 18-13, 16-20; 13-10, 22-26; 9-5, 2x9; 17-13, 9x18; 14x30, 23-19; 10-6, ecc. B.V. Borghetti-Fero C.I. 2001. Nero Muove e...