

Una brillante vittoria di Signorini

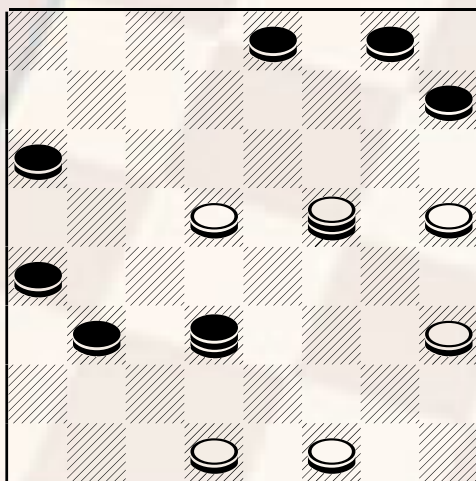
Tratta dal 66° campionato assoluto

Dedico questo numero all'amico **Diego Signorini** di San Polo che si è conquistato il settimo posto al recente campionato italiano di Mestre. Una posizione di tutto rispetto se consideriamo che il quinto posto dista solo di un punto. Bisogna poi riconoscergli il merito di essere stato in testa fino all'ottavo turno insieme a Borghetti e Duo'. Successivamente ha incontrato il Romano Gasparetti Marcello che è riuscito ad arrestare la sua corsa.

Oggi presento una bella vittoria conseguita al recente campionato ai danni del messinese Vinci Romano che fa il suo primo esordio nell'assoluto.

Bianco **Vinci** – Nero **Signorini**: l'Apertura estratta è la numero 101 considerata molto vantaggiosa per il nero: 23-20, 10-13; 20-16, questa apertura si presta all'impostazione di partite "al laterale". Con questo termine si identificano quelle giocate che si caratterizzano per l'occupazione della casella 16 per il bianco e 17 per il nero. Occupare tali caselle in apertura rappresenta una debolezza poiché consente all'avversario di dominare il centro mantenendo costantemente la minaccia del tiro lungo la parallela. Purtroppo però l'occupazione è stata determinata dall'apertura. In questi casi è buona cosa impostare partite di gioco chiuso che rendono impraticabile il tiro sulla parallela e mirano a legare i pezzi nella zona del biscacco. Si prosegue 13-17!. Con questa giocata il nero intende impostare una partita di contro-morsa o, in alternativa, una partita simmetrica. Si continua . 28-23, 5-10; 32-28, 10-14!; questa mossa avvantaggia il nero e invita l'avversario ad una debolezza: conquistare la meta (casa 18); 21-18, 14x21; 25x18, 1-5; 23-19, 5-10, 28-23, 10-13; 19-14? ed ecco finalmente svelato il tranello, 2-5!; 23-20, 6-10; 29-25, 10x19; 22x6, 13x29; 6-2, 17-21; 25x18, 12-15; 20x11, 7x21; 2-6, 9-13; 27-22, 13-17; 22-18, 5-9; 6-11, 29-26; 11-15, 26-22;. 18-14

diagramma 525



Nero muove e Vince

Come si può osservare la posizione è estremamente vantaggiosa per il nero che oltre ad avere la superiorità numerica ha l'opportunità di fare un maggior numero di dame. L'unico rischio che può correre è quello di farsi bloccare le pedine nella zona del bislacco. Ecco al saggia decisione di Diego: 3-6; in questo modo evita di farsi bloccare tre pedine nel bisacco ed ostacola l'andata a dama della pedina 14, 16-12 non c'è di meglio, 4-7; 12x3, 22-18; 3x10, 18x20; 31-27, 21-26; 30x21, 17x26; 27-22, 20-23; 10-13, 23-19; 13-10, 26-30; 22-18, 8-12; nero Vince

AI LETTORI

Vi ricordo che sono aperte le iscrizioni per il tesseramento agonistico 2003. Per ulteriori informazioni potete rivolgervi presso il circolo damistico bresciano BAR ROMEO via Vittorio Veneto 34 dove tutti i sabati pomeriggio potete trovare il Presidente Ronda Marco.