

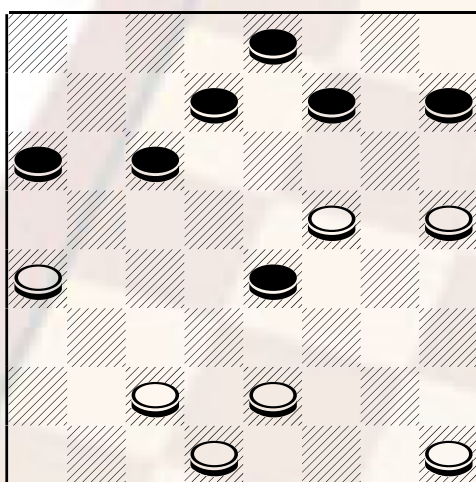
LE PARTITE DEL CAMPIONE

CAMPIONATO ASSOLUTO 2002

Continua la pubblicazione delle migliori partite giocate dal grande maestro Michele Borghetti di Livorno al Campionato assoluto 2002. Presento in questa circostanza l'incontro che è stato disputato con il maestro padovano Franco Vestrini, un giocatore tranquillo che predilige lo studio dei finali, dotato di una profonda analisi. Al quinto turno di gioco viene estratta l'apertura n. 30 che è denominata «La parallela» e che risulta leggermente favorevole al nero. In questa occasione fa la sua quinta apparizione a partire dal 1967.

Vestrini-Borghetti: 21-18, 10-14; 23-20, 14x21; 25x18, 12-15 (A); 28-23, 8-12; 20-16, 6-10; 23-19, 10-14; 19x10, 5x21; 26x17, 4-8 (B); 31-28 (C), 1-5; 28-23, 5-10; 23-20, 2-6; 29-26, 15-19; 22x15, 12x19; ed ora siamo rientrati in una posizione che si verifica anche da altre aperture 20-15, 11x20; 24x15, (diagramma)

diagramma 545



Mossa al Nero

10-14; 32-28, 6-11; 15x6, 3x10; 28-24, 7-11; 27-22, 19-23; 22-19, 23-28; 19-15, 11x20; 24x15, 28-31; 16-12, 14-18; 12-7, 18-21; 26-22, 21-25; 22-19, 31-27; 7-4, 25-29; 4-7, 29-26; 15-11, 26-22; 19-15, 22-19; 7-12, 19-14; 11-7, 27-23; 15-11, 23-19; 30-26, 14-18; 7-3, 18-13; 11-6, 10-14; 26-21, 19-22; 12-15, 14-19; 21-18, 18-23 Nero vince per lo scadere del tempo.

A) Personalmente ritengo che la 11-15 sia la miglior linea d'attacco a disposizione del nero, anche 12-16 e 5-10 sono giocabili mentre è debole la 6-10.

B) Questa linea di attacco è attribuita al Gran Maestro Nicola Fiabane, che la utilizzò per la prima volta contro il maestro Cortese nel 1997.

C) La difesa scelta è debole, a questo punto era meglio proseguire con 22-18.

AI LETTORI Tra i prossimi appuntamenti in calendario, segnalo agli appassionati che domenica primo giugno si disputerà il secondo Torneo «Città di Monza». Tutti coloro che desiderano ottenere ulteriori informazioni relative all'avvenimento, possono rivolgersi a Nicola Capurso, chiamando il numero telefonico 035/233588.