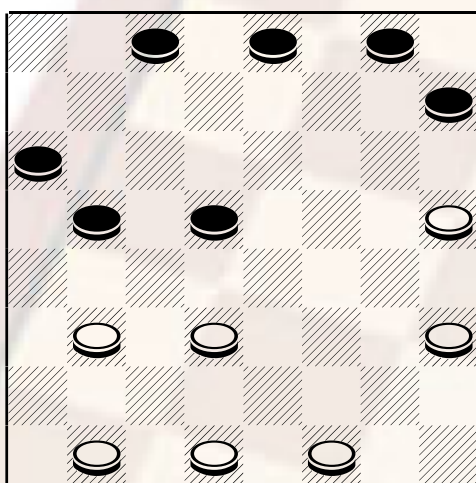


## Una singolare partita Tratta dal 65° campionato assoluto

Importante successo dei Bresciani al torneo interregionale di Monza disputatosi domenica 1 Giugno dove il bresciano Ronda Gian Marco ha conquistato il primo posto con 9 punti precedendo per quoziente il G.M. Mario Fero di Reggio Calabria. Gli altri due bresciani Signorini Diego e Adami Gianpietro terminano la gara con 8 punti classificandosi rispettivamente 3° e 4°. Oggi presento una partita particolarmente interessante sotto il profilo tecnico - didattico giocata al campionato assoluto del 2001 tra il pluricampione Maijnelli Antonino di Messina e il bresciano Gian Marco Ronda.

La partita in questione scaturisce dall'apertura 104 considerata leggermente favorevole al nero. Vediamola: **Maijnelli Antonino** (bianco) : **Ronda Gian Marco** (Nero) - 23-20, 10-14; 20-16, 12-15(**A**); 28-23, 14-18; 22x13, 9x18; 21x14, 11x18; 26-21!(**B**), 6-10!; 21x14, 10x28; 32x23, 5-10; 25-21! (considerata debole - la risposta di prassi è 27-22), 1-5; 23-20, 10-13; 20x11, 7x14; 27-22, 5-9;

**diagramma 548**



**Bianco muove e**

29-25? Considero migliore la 21-17, 13-18; 22x13, 9x18; 30-27, 14-19; 21x14, 8-12; 16x7, 4x18; 24-20, 19-22; 20-16, 3-7; 27-23, 22-26; 23-20, 26-30; 20-15, 7-11; 15x6, 2x11; 16-12, 11-15; 12-7, 30-27; 7-3, 27-23; 3-6, 23-19; 31-28, 19-14; 28-24, 18-22; 25-21, 22-27; 21-17, 27-31; 17-13, 31-27; 13-9, 27-23; 9-5, 15-19; 5-1, 19-22; 1-5, 22-26; 6-10, 23-19; 10-13, 19-15; 13-10, 15-19; 10-13, 19-15; pari

**(A)** valida continuazione che consente al nero di dominare il centro, in alternativa è possibile proseguire con il doppio cambio in meta 14-18 che però semplifica notevolmente il gioco: ecco un esempio (dopo 14-18); 22x13, 9x18; 21x14, 11x18; 28-23, 12-15; ed ora si è raggiunta la stessa posizione del tronco ma con diverso svolgimento 23-20, 7-11; 26-21, 11-14; 20x11, 6x15; 29-26, 5-9; 32-28, 1-5; 21-17, 5-10; . 26-22, 2-6; 22x13, 9x18; 27-22, 18x27; 31x22, 10-13; 17x10, 6x13; 28-23, 14-19; 23x14, 8-12; 16x7, 4x27; 30x23, pari; Borghetti - Sarcinelli c. i. 2001.

**(B)** questa linea di difesa è molto conosciuta ed offre al bianco qualche possibilità di contrattacco, anche 23-20 è giocabile mentre 26-22 è debole.

Prossime gare: **Domenica prossima 15 giugno si disputerà il Torneo interregionale Perugina** - Sede di gara : Circolo Giovani Anziani "Ferro di Cavallo". Per ulteriori informazioni telefonare ad : [Achille Pacioselli](mailto:Achille.Pacioselli@perugina.it), Tel. 075 5007084