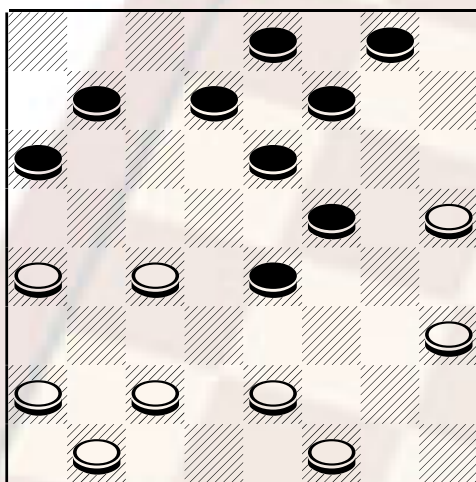


CAMPIONATO ASSOLUTO 2002

Continua la pubblicazione delle migliori partite giocate dal G. M° Michele Borghetti di Livorno al Campionato assoluto 2002. Presento oggi l'incontro con il maestro sardo Salvatore Usai, giocatore dotato di una buona conoscenza della moderna teoria del gioco. Al sesto turno di gioco viene estratta l'apertura n. 120, considerata leggermente favorevole al nero che fa qui la sua nona apparizione a partire dal 1965.

Borghetti - Usai: 24-20, 10-14; 20-15, 12x19! La presa che consente al nero di mantenere il vantaggio posizionale poiché toglie un pezzo centrale all'avversario; 22x15, 11x20; 23x16, 5-10 **(A)**; 28-23! Buona scelta migliore della più usuale 26-22, 6-11? **(B)**; 32-28, 8-12; 27-22!, 12-15 **(C)**; 30-27!, 1-5; 28-24, 2-6; 22-18 **(D)**, 14-19; 23x14, 10x19; 21-17 (diagramma).

diagramma 549



Mossa al Nero

La posizione appare di sostanziale equilibrio. Ciò nonostante il nero deve proseguire con oculatezza per evitare le insidie nascoste: se 6-10 il bianco può damare con 18-13, 9x18; 24-20, 15x24; 27-22, 18x27; 31x6 con finale leggermente vantaggioso per il bianco - se 5-10 18-13, 9x18; 26-22, 19x26; 29x13 con buone possibilità di vincita per il bianco - quindi prosegue con la rottura 15-20; 24x15, 11x20; 26-22, 19x26; 29x22, 5-10; 18-13, 9x18; 22x13, 6-11; 13x6, 3x10; 25-21, 11-15; 27-23, 20x27; 31x22, pari

A) la continuazione più seguita, anche 8-12 e 9-13 sono linee di gioco che conducono a buone linee di gioco dove il nero mantiene l'iniziativa del gioco mentre 7-11 è debole.

B) Questa linea di gioco è la più debole, sono senz'altro da preferirsi 9-13, 10-13, 8-12, 1-5 e 7-11.

C) preferisco 1-5 che consente al nero di mantenere il controllo del centro.

D) mossa insolita, qui generalmente si prosegue con 21-17. Il campione abbandona le giocate comuni cercando di complicare il gioco.

AI LETTORI Prossime gare: domenica 22 giugno a Concorezzo (Mi) si disputerà il 22° Torneo «Città di Concorezzo» al Circolo familiare S. Antonio, via Verdi 17.