

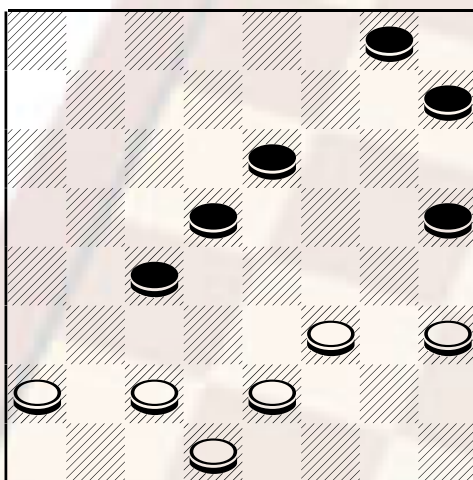
## Le partite del Campione (11) Campionato assoluto 2002

Continua la pubblicazione delle migliori partite giocate dal G.M. Borghetti Michele di Livorno al Campionato Assoluto 2002. Presento oggi l'incontro con il maestro veneziano Mirko De Grandis l'unico damista italiano ad aver disputato due match per l'assegnazione del titolo e, per sua sfortuna, non è ancora riuscito a conquistare tale ambito traguardo, anche se ha una formidabile preparazione ed un'esperienza agonistica di quasi 30 anni.

L'apertura estratta è la numero 9 particolarmente favorevole al nero.

**Borghetti (Bianco) De Grandis (nero)** Dopo le prime mosse d'avvio: 21-17, 11-14; 23-19, 14x23; 28x19, il nero decide per la linea d'attacco più aggressiva 12-16!(A); 19-14(B) la moderna linea difensiva, 10x19; 22x15, 7-12; 27-22, 12x19; 22x15, 5-10; 32-28, 10-14; 31-27, 1-5; 28-23, 14-18; 26-22, 6-11; 15x6, 2x11; 22x13, 9x18; 17-13, 5-10; 13x6, 3x10; 29-26, 10-14;

diagramma 556



Bianco muove e pareggia

La posizione del diagramma è assai delicata: il bianco che si trova con le pedine arretrate: 23-20, 16x23; 27x20 con questo cambio ristabilisce la posizione, 8-12; 20-16, 11-15; 16x7, 4x11; 26-22, 18x27; 30x23, PARI

A) 10-13; 17x10, 5x23; 27x20, 7-11; 20-15, 11x20; 24x15, 12x19; 22x15, 4-7; 30-27, 7-12; 27-22, 12x19; 22x15, 3-7; 31-27, 7-12; 27-22, 12x19; 22x15, 6-11; 15x6, ; 2x11 32-28, 8-12; 25-21, 1-5; 28-23, 5-10; 21-18, 10-13; 23-20, pari Borghetti Sardu c.i 98

B) 27-23(C), 7-11; 22-18, 10-13; 17x10, 6x22; 30-27, 5-10; 27x18, 4-7; 26-21, 2-6; 18-14, 11x18; 21x5, 1x10; 19-15, 10-14; 25-21, 14-19; 23x14, 7-11; 14x7, ; 3x19 32-28, 9-13; 31-27, 6-10; 29-26, 8-12; 27-23, 10-14; 24-20, 13-18; 20-15, 18x25; 15x8, 25-29; 26-21, 19-22; 28-24, 22-27; 8-4, 27-31; 4-8, pari Manetti -Gaspiretti c.i 98

C) 19-15, 10-14; 22-18, 14x21; 25x18, 7-12; 27-22, 12x19; 22x15, 5-10; 32-28, 4-7; 28-23, 2-5; 26-22, 7-12; 22-19, 10-13; 17x10, 5x21; 29-25, 21-26; 30x21, ; 9-13 31-27, 13-17; 21-18, 17-21; 18-14, 21-26; 25-21, 26-30; 21-18, 1-5; 24-20, 6-10; 14-11, 3-6; 11x2, 10-13; 2x9, 13x31 nero vince Sarcinelli – Cortese ci 98.