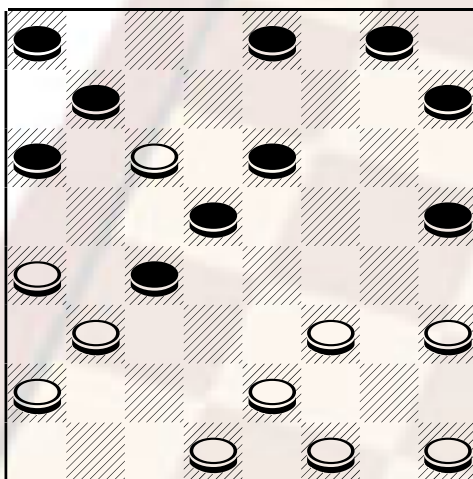


### Le partite del Campione (13) Campionato assoluto 2002

Continua la pubblicazione delle migliori partite giocate dal G.M. Borghetti Michele di Livorno al Campionato Assoluto 2002. Presento oggi l'incontro con il maestro Toscano Rivaldo Casucci, vice campione del gruppo elite 2001, simpatico personaggio che partecipa per la prima volta all'assoluto. L'apertura estratta è la numero 19 considerata molto favorevole al nero.

**Borghetti (bianco) Casucci (nero)** Dopo le prime mosse d'avvio: 21-17, 12-16; 26-21, 10-14 anche 8-12 è buona; 22-19(A), 14-18(B); 21x14, 11x18; 29-26, 5-10? Debole, preferisco 8-12 o 6-11; 19-14, 10x19; 23x14, 6-11, altra debolezza ora si impone la 8-12! come giocata da Gasparetti contro De Grandis in questo stesso campionato., 14-10, 11-14; 26-21, 2-5 forzata; 28-23, 7-11?;

diagramma 558



Bianco muove e vince

Ora il bianco può eseguire una simpatica combinazione: 23-19, 14x23; 21x7, 5x14; 27x20, 4x11; 31-28, 16x23; 28x10, 8-12; 32-28, 12-15; 28-23, 11-14; 23-20, 15-19; 20-15, 19-22; 15-11, 14-19; 11-6, 19-23; 6-2, 22-27; 2-6, 27-31; 24-20, 23-28; 20-16, 28-32; 16-12, 32-28; 12-8, 28-23; 8-4, 23-27; 30-26, 27-30; 26-22, 9-13; 25-21, 30-26; 21-18, 26x19; 18x9, 19-22; 9-5, 22-18; 4-7, 31-27; 5-2, 18-13; 7-11, 27-22; 11-14, 13-9; 6-11, 22-26; 17-13, BIANCO; VINCE

**A)** 23-20, 16x23; 28x10, 5x14; 32-28, 1-5; 28-23, 8-12; 21-18, 14x21; 25x18, 5-10; 30-26, 12-15; 26-21, 10-14; 29-25, 6-10; 18-13, 9x18; 22x6, 3x10; 27-22, 2-5; 21-18, 14x21; 25x18, 11-14; 18x11, 7x14; 23-20, 14-19; 20x11, 19x26; 11-6, 26-30; 6-2, 5-9; 2-6, 10-14; 6-11, 14-19; 11-14, 19-22; 24-20, 22-26; 31-28, 26-29; 20-15, 30-27; 15-11, 27-22; 11-6, 29-25; 14-11, 22-19; 28-24, 25-21; 6-3, 21-18; 24-20, 19-15; 3-6, 15x24; 17-13, 4-7; 11x4, 18-14; 13-10, 14x5; 4-7, 9-13; nero vince Portoghese Duo' c.i 2002

**B)** 5-10; 29-26, 1-5; 19-15, 11x20; 24x15, 7-11; 28-24, 11x20; 24x15, 4-7; 31-28, 7-11; 28-24, 11x20; 24x15, 3-7; 21-18, 14x21; 25x18, 7-11; 32x28, 11x20; 28-24, 10-14; 18x11, 6x15; 26-22, 5-10; 22-18, 2-6; 30-26, 6-11; 23-19, 15x29; 24x6, 29-26; 6-2, 26-21; 17-13, 21x14; 13x6, 14-19; nero vince Zorn- Flavoni c.i 1995