

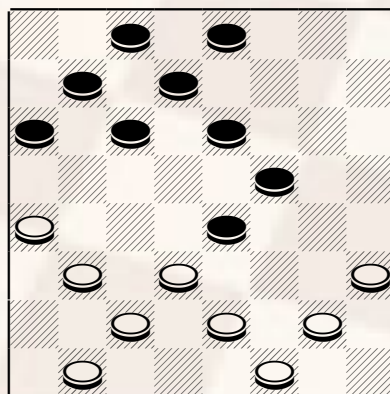
QUINTO FESTIVAL DELLA DAMA

Venerdi 5 dicembre alle ore 17 inizia il V° Festival della Dama "L. Franzioni" importante manifestazione che si svolge a Milano, corso Magenta 61 presso il palazzo delle Stelline. Questo Festival che si svolge nell'ambito dei Giochi Sforzeschi, si sta rivelando una delle manifestazioni damistiche più importanti d'Italia. Il programma si articola in questo modo: venerdi alle 17 torneo ragazzi fino a 15 anni, ore 20,30 mini torneo di dama inglese. Sabato ore 8,30 torneo di dama internazionale, ore 20,30 Torneo dedicato ai cultori dei problemi: soluzione dei problemi di dama Domenica 7 dicembre ore 8,30 -12 campionato italiano lampo di dama italiana (5 minuti), ore 14,30 -18,30 campionato italiano semi-lampo di dama italiana (10 minuti), questi tornei seguono la formula OPEN, unico gruppo. Dalle 20,30 alle 24 gara a coppie di dama italiana. Lunedì 8 dicembre 5° torneo "Luigi Franzioni" Gara di dama italiana. Per ulteriori informazioni potete rivolgervi a D'ATRI ARGIMINO Tel. 02/57404801.

Presento oggi una bella partita giocata nel 1998 alla coppa campioni ultimo torneo disputatosi riservato ai vincitori di un campionato assoluto. La partita vede protagonisti Gasparetti Marcello, vincitore del torneo e Borghetti Michele.

L'apertura estratta è la numero 11 considerata leggermente favorevole al nero anche se nelle tabelle figura come di parità. Dopo le prime mosse d'avvio: 21-17, 11-15; 25-21, il nero prosegue con 10-14! La migliore risposta a sua disposizione, qui il bianco deve stare molto attento; 23-19 questa rottura è forse la linea di difesa più accreditata, 14x23; 27x11, 7x14! la presa corretta (per 6x15 vedi nota a); 24-20, 5-10; 20-16, 12-15; 28-24, 1-5; 30-27! Sdamatura essenziale, 14-19; 32-28, 8-12; 16x7, 4x11; 24-20, 15x24; 22x15, 11x20; 28-23, 3-7; 23x16, 10-14; 26-22, ; 6-11 29-25, 14-18; 21x14, 11x18; 22x13, 9x18; 17-13, 5-10; 13x6, 2x11; 27-22, 18x27; 31x22, 11-14 considero questa linea d'attacco la più incisiva per l'alternativa.

diagramma 572



Mossa al bianco

a) , 6x15; 21-18, 5-10; 30-27, 3-6; 28-23, 7-11; 32-28, 12-16; 23-19, 15-20; 24x15, 11x20; 19-15, 4-7; 28-23, 7-11; 22-19, 20-24; 26-22, 11x20; 11x20 19-15, 4-7; 28-23, 7-11; 22-19, 20-24; 26-22, 11x20; 19-15, 9-13; 18x9, 2-5; 9x2, 8-12; 2x11, 12x28; 22-18, 28x2; 18-13, 32-28; 13x6, 28-23; 11-14, 23x30; 14-19, 1-5; 28x2 18-13, 32-28; 13x6, 28-23; 11-14, 23x30; 14-19, 1-5; 6-2, 5-10; 19-23, 10-14; 2-6, 30-26; 6-11, 14-18; 11-14, 26-21; 29-26, 21x30; 14x21 bianco vince Fiabane Malotti c.i 1994