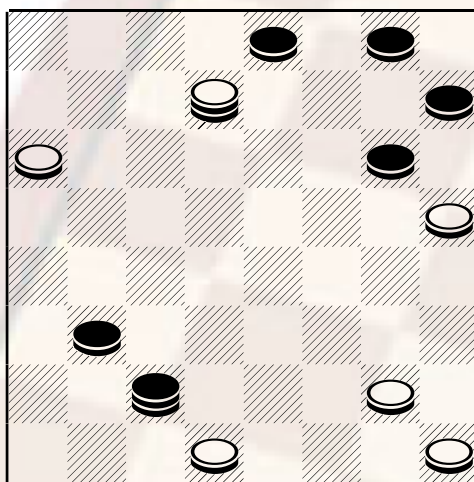


Continua la pubblicazione delle migliori partite giocate all'assoluto 2003. Presento oggi l'incontro con il maestro leccese Paolo Faleo giovane promessa in continua ascesa che ha dimostrato di aver acquisito la completa padronanza del gioco e di essere in splendida forma. Giocatore brillante dotato di una buona conoscenza teorica e di una lucida analisi.

L'apertura estratta è la numero 5 classificata 2N, cioè molto favorevole al Nero. Dopo l'avvio 21-17, 10-14; 24-20, il nero prosegue con la classica linea d'attacco 12-16 denominata dagli inglesi "Edimburgo Dundee" che consente di formare una legatura sull'ala destra avversaria; 25-21? questa linea di difesa poco usuale è considerata debole, 5-10 buona ma inferiore alla consueta 8-12; 28-24, 1-5; 22-19, 9-13; 26-22, 5-9; 29-25, 7-12 (A); 31-28 questa risposta è considerata inferiore rispetto al cambio in 15 effettuato da Maijnelli, 11-15; 20x11, 6x15; 21-18(B), 14x21; 25x18, 10-14; 17x10, 14x21; 23-20, 16x23; 27x11, 9-13; 11-6, ; 2x11 10-5, 11-15; 5-2, 13-18; 22x13, 15x22; 2-6, 22-26; 13-9, 26-29; 24-20, 29-26; 20-16,

diagramma 584



Mossa al Nero

La posizione diagrammata è di sostanziale equilibrio, ma attenzione.... il nero deve evitare di farsi bloccare le pedine sulla sponda destra. Si continua 26-22, 16x7, 3x12; piccolo errore di valutazione che risulterà fatale. Interessante ed istruttiva è la condotta del campione che mostra come sfruttare a pieno questa piccola debolezza; 6-11, 21-25; 11-15, 25-29; 9-5, 29-26; 5-2, 22-27; 2-6, 27-23; 6-11, 26-22; 11-7, 12-16; 7-12, 23-27; 15-20, 22-18; 28-23, 27-22; 20-24, 22-26; 24-28, 18-13; 23-19, 13-10; 28-23, 26-21; 19-15, 21-17; 15-11, 17-13; 23-20, 13-9; 32-28, 9-5; 28-24, 5-2; 12-15, Bianco Vince

- A) Faccio notare che questa posizione è stata raggiunta anche da Maijnelli Michele - Grego Sebastiano - stesso campionato - ma con un diverso ordine di mosse.
- B) La scelta di questa variante deriva dalla volontà di complicare il gioco in cerca della vittoria evitando la consueta semplificazione derivante dalla rottura 23-20.

pubblicare il 11/03/2004