

## SPLENDIDA VITTORIA DI MARIO CIBELLI A TERRACINA

**Mario Cibelli** di Napoli si aggiudica a sorpresa la decima edizione della gara nazionale di dama italiana «Città di Terracina» disputatasi nei giorni 6-7 marzo imponendosi con 12 punti in otto turni di gioco. Alle sue spalle a quota 11 troviamo il romano Marcello Gasparetti e a quota dieci un nutrito gruppo di damisti eccellenti tra i quali spiccano il campione in carica Borghetti Michele, il pluricampione reggino Mario Fero, il campione livornese Claudio Ciampi, il messinese Maijnelli Michele e il romano Cesare Flavoni.

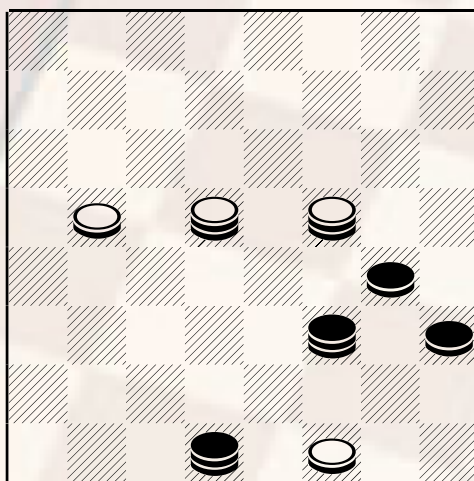
Nel secondo gruppo Casucci Rivaldo la spunta per quoziente su Jalongo Fabrizio, Festa Roberto, Sapienza Severino.

Anche nel gruppo esperti per designare il vincitore è stato necessario ricorrere al calcolo del quoziente che premia Fusi Antonio, a discapito di Curtacci Elio e Di Giacomo Roberto tutti a quota 11.

Presento oggi una brillante partita giocata a Terracina Tra Usai Salvatore e Michele Borghetti, una delle rare volte in cui il campione si è preso qualche rischio di troppo.

Usai (Bianco) Borghetti (Nero): Apertura 89 23-19, 11-15; 28-23, considerata leggermente favorevole al bianco, 10-14 continuazione poco usuale; 19x10, 5x14; 32-28, 7-11; 21-18, 14x21; 25x18, 1-5; 23-19, 5-10; 26-21, 12-16; 19x12, 8x15; 21-17 ora siamo rientrata in una nota posizione di centro partita raggiungibile da diverse aperture, 3-7 considerata debole; 28-23, 7-12; 23-19, 4-8; 29-26!, 15-20; 24x15, 11x20; 18-14, 2-5; 14-11, 6x15; 26-21, 9-13; 21-18, 5-9; 18-14, 20-24; 14x5, 13-18; 22x13, 9x18; 19-14, 15-19; 5-2, 19-22; 27-23, 12-15; 14-10, 15-20; 2-6, 20x27; 30x23, 18-21; 6-11, 21-26; 11-15, 26-30; 10-6, 30-27; 15-20, 22-26; 6-3, 8-12; 3-7, 26-30; 17-13, 12-15; 20x11, 27x20; 7-12, 20-23; 12-15, 16-20; 11-14,

diagramma 585



Mossa al Nero

24-28! Ultimo disperato tentativo di patta; 15x24, 28-32; da questo momento in poi non conosco la continuazione seguita in gioco vivo, so che la partita terminò in parità. Ma è palese che se il bianco gioca bene può forzare la vittoria in questo modo: 31-28, 30-26; 13-10, 26-22; 10-6, 22-19; 14-11, 19-22; 6-3, 22-27; 3-7, 27-31; 11-14, 31-27; 7-12, 27-31; 12-16, 31-27; 16-20, 23x16; 28-23, 27x20; 24x15, 32-28; 14-19, 28-31; 19-23, bianco vince.

Prossimi appuntamenti:

**Campionato Provinciale:** di dama italiana si svolgerà domenica 28 Marzo a Brescia presso la sede del Circolo damistico Bresciano "Bar Romeo" in via Vittorio Veneto, 34 con inizio ore 8,30.

---

pubblicare il 18/03/2004