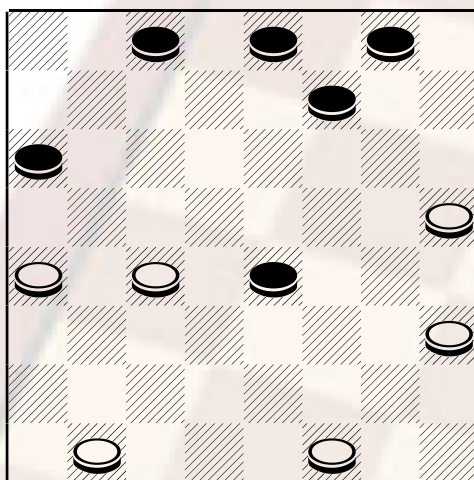


LE PARTITE DEL CAMPIONE 2003

Continua la pubblicazione delle migliori partite giocate dal G.M° **Borghetti Michele** di Livorno al 67° Campionato Assoluto disputatosi nel mese di novembre 2003. Presento oggi l'incontro che lo vede contrapposto al maestro **Vittorio Sarcinelli** di Genova. Giocatore teorico dotato di una buona memoria ma che in questo campionato ha ottenuto un piazzamento al di sotto delle sue possibilità. Al sesto turno di gioco viene estratta l'apertura numero 112 classificata 1N, cioè leggermente favorevole al Nero.

Sarcinelli (Bianco) – Borghetti (Nero) Apertura 112 : Dopo l'avvio **23-20, 12-15; 20-16** il nero prosegue con 11-14! **A)**; 27-23! la classica difesa che offre al bianco qualche chance 14-19! Il nero adotta la linea di attacco più aggressiva, anche 6-11 è buona; 23x14, 10x19; 28-23(**B**), 19x28; 32x23, 9-13; 23-20, 5-9; 20x11, 6x15; 22-18 (**C**), 13x22; 26x12, 8x15; 21-18, 1-5; 30-27, 5-10; 25-21, 10-13; 21-17, 13x22; 27x18, 15-19;

diagramma 586



Mossa al Bianco

Analizzando il diagramma appare evidente che la posizione del bianco è ormai compromessa: le sue pedine sono dislocate sui lati della damiera e risultano isolate. Inoltre la sua base è sgualcita a differenza della posizione del nero che risulta solida. Si continua 17-13, 2-6; 29-26, 19-23; 24-20, 4-8; 26-22, 23-27; 22-19, 27-30; 19-14, 30-26; Nero Vince

- A)** Mossa insidiosa che invita la risposta 28-23 con a quale il nero esegue un micidiale tiro di dama attribuito allo spagnolo J. G. Canalejas. Soluzione del tiro: 15-19; 22x15, 14-18; 21x14, 10x28; 32x23, 7-12; 16x7, 3x28 .
- B)** Questo cambio è prematuro, è preferibile continuare con 30-27 o 21-17.
- C)** Questo rottura oltre che semplificare il gioco è remissiva, era preferibile continuare con 21-17

Domenica prossima 28 Marzo si svolgerà a Brescia il **Campionato Provinciale** di dama italiana presso la sede del Circolo damistico Bresciano "Bar Romeo" in via Vittorio Veneto, 34. L'inizio è previsto per le ore 8,30.

pubblicare il 25/03/2004