

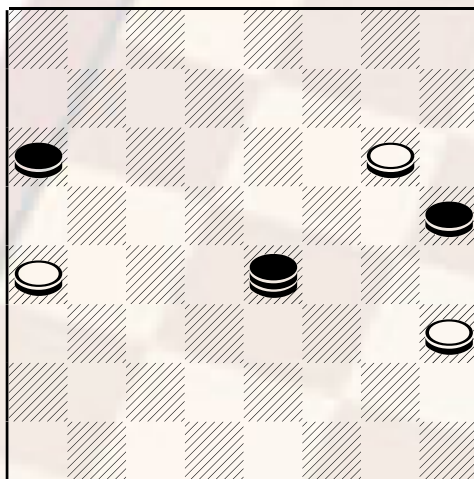
IN RICORDO DI MASSIMO D'ALOIA

Sono ormai trascorsi cinque anni dalla scomparsa del caro amico Massimo D'Aloia di Manerbio, giocatore di lunghissima anzianità che aveva mosso le prime pedine a livello agonistico negli anni 60 fino a raggiungere l'ambito titolo di "Maestro". Egli ha ricoperto per molti anni la carica di Presidente del Circolo Bresciano impegnandosi attivamente allo sviluppo ed alla diffusione del damismo Bresciano dirigendo numerose gare a livello locale.

Vorrei ricordarlo con una sua bella partita giocata nel 1982 alla 14^a coppa città di Prato dove si classificò terzo. La partita si conclude con un sacrificio pro-tiro di seconda intenzione che facilitò la vittoria

Vediamola: 21-18, 12-16; 25-21, un' apertura equilibrata che si presta a numerose linee di attacco a cui si può pervenire da diverse aperture, 10-14!; la linea d'attacco più conosciuta 23-20 questa rottura e la 22-19 sono le linee difensive più accreditate, 16x23; 28x10, 5x14; 32-28, 8-12; 28-23, 1-5; 23-20? Considero questa mossa inferiore all'attacco 22-19, 12-16; 27-23, 5-10; 22-19, 7-12 **(A)**; 26-22, 4-8; 30-26, 12-15; 19x12, 8x15; 22-19, 15x22; 26x19, 10-13; 19x10, 13x22; 10-5, 9-13; 5-1, 13-17; 21-18, 17-21; 1-5, 21-26; 5-9, 26-30; 18-13, 6-10; 13x6, 3x10; 9-13, 30-26; 13x15, 22-27; 31x22, 26x12; 29-26, 12-15; 26-21, 2-5; 21-17, 5-9; 23-19, 15x22; 20-15, 22-19; 15-12, (diagramma)

diagramma 590



Nero muove e vince

La posizione diagrammata evidenzia la netta superiorità del nero che può concludere vittorioso in due modi diversi:

- La linea scelta : 19-14; 12-7, 9-13; 17x10, 14x5; Nero Vince per prima posizione.
- La linea più lunga 19-15; 12-7, 16-20; 7-4, 20-23; 4-7, 23-27; 7-3, 15-11; 24-20, 27-31; 20-16, 31-27; 16-12, 11-7; 12-8, 7-4; 3-6, 27-22; 6-11, 22-19; 11-6, 19-14; 6-3, 14-10
Nero vince

A) Il maestro Bresciano sceglie di complicare il gioco con la legatura startegia tattica adottata con lo scopo di tenere alta la tensione. La rottura 10-13 è senz'altro da preferirsi.

pubblicare il 22/04/2004