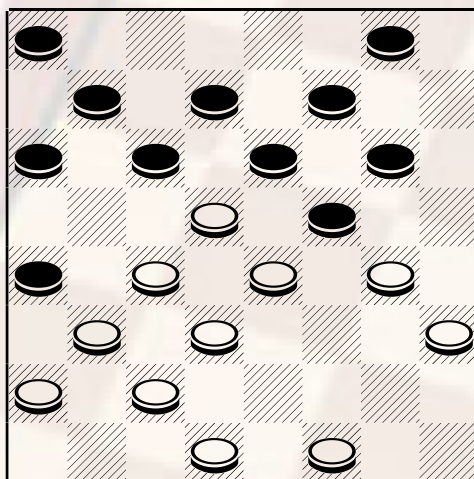


Champions Cup: Nei giorni 12-16 maggio si disputerà a Varazze una manifestazione unica nel suo genere si tratta di un evento a livello mondiale dove ogni nazione partecipa con una squadra composta da 4 giocatori. Come si sa i favoriti sono i russi che partecipano con una squadra formata da 3 grandi maestri internazionali: Chizov Alexei, Valneris Guntis, Chegoliev Vacheslav, e un maestro internazionale Kirzner Igor, mentre la squadra olandese partecipa con due grandi maestri internazionali: Baljakin Alexander, Jansen Gerard e i maestri Kemperman Mark, Hendriksen Joost uno squadrone di tutto rispetto che certamente può aspirare alla vittoria. Per gli azzurri parteciperanno: il maestro internazionale Bubbi Raoul, e i maestri Borghetti Michele, Bertè Daniele, Walter Raimondi.

Continua la pubblicazione delle migliori partite giocate al 67° Campionato Assoluto. Presento oggi l'incontro tra il maestro bresciano **Diego Signorini** di San Polo e il maestro leccese **Paolo Faleo**, protagonista di un bel campionato dove si è conquistato il sesto posto perdendo un solo incontro.

Signorini (Bianco) – Faleo (Nero) Apertura 54 : Dopo l'avvio 22-18, 12-16; 23-19, il nero decide di proseguire con 10-13 (A); 26-22, 13-17; 29-26, 8-12! linea d'attacco molto aggressiva da preferirsi alla consueta 5-10 che semplifica il gioco; 28-23, 11-15; 32-28, 6-11; 19-14, 3-6; 23-19, 6-10; 28-23, 2-6; 23-20, 16x23; 27x20, (Diagramma)

diagramma 592



Mossa al nero

Analizzando la posizione diagrammata si può facilmente capire che ora il nero deve liberarsi della legatura poiché rischia di rimanere chiuso: infatti se giocasse 10-13 il bianco risponde con 31-27 e poiché il cambio 5-10 non è più possibile per via della 18-14 11x18; 20x2 Bianco vince, pertanto dopo 6-10; 27-23, 4-8 e 30-27 il bianco vince per chiusura.

Pertanto il nero sceglie la rottura pro-damatura che certamente è la migliore variante a sua disposizione: 9-13; 18x2, 11x27; 2x11, 15x29; 31x22, 17x26; 30x21, 29-26; 20-15, 26x19; 15x8, 19-22; 11-14, 22-26; 14x5, 26x17; 5-10, 7-12; Pari

- A) Personalmente preferisco la rottura 10-14 che mira all'indebolimento della zona del biscaccho avversario.

pubblicare il 06/05/2004