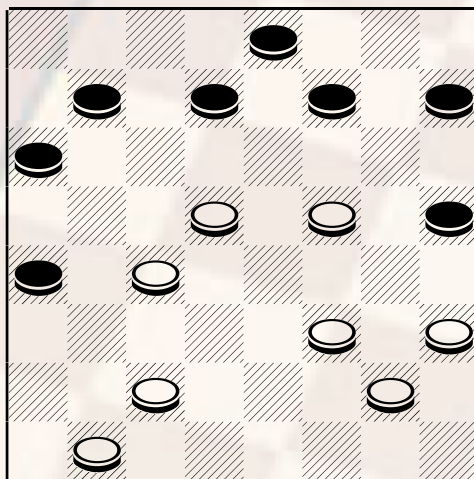


## Sfruttare il pre-finale

**Campionato italiano a squadre:** Nei giorni 28-30 maggio a varazze si terrà il campionato italiano a squadre: Per partecipare ogni squadra dovrà essere composta da atleti regolarmente tesserati nel 2004 per il circolo iscritto; in tal caso non sono posti limiti alla composizione delle squadre. E' ammesso l'inserimento nella squadra di un solo giocatore, regolarmente tesserato per il 2004, ma iscritto ad altro sodalizio; in tal caso il punteggio ELO complessivo di tutta la squadra non può superare 18.000 punti (il punteggio ELO di riferimento sarà quello acquisito alla data del 19/04/04). Ai giocatori Regionali saranno assegnati convenzionalmente 1000 punti ELO, ai giocatori Provinciali saranno assegnati convenzionalmente 500 punti ELO. E' previsto che il campionato si svolga con girone italo-svizzero. Ad ogni incontro si fronteggeranno i giocatori con la stessa posizione di damiera. I colori saranno assegnati alternativamente ai componenti di una singola squadra (due giocheranno con il Bianco e due con il Nero). Saranno sorteggiate le aperture della tabella federale B. Funzioneranno gli orologi di gara. E' previsto un tempo di riflessione di 40 minuti, con mosse lampo di 45 secondi. Per la nostra provincia parteciperanno i maestri Gatta, Perani, Ronda Signorini.

La partita che presento oggi è tratta dal 67 campionato italiano: i protagonisti sono il maestro Giuseppe Gutta e il romano Marcello Gasparetti: Dopo l'avvio 21-18, 11-15; 18-14, 10x19; 23x14, Marcello prosegue con l'attacco più efficace 6-10; che obbliga l'avversario a difendere la pedina avanzata 27-23, 10x19; 23x14, 9-13; 30-27? Preferisco la 31-27, 5-9; 28-23, 15-19; 22x15, 12x28; 32x23, 8-12; 23-19, 2-6; 31-28, 12-16; 25-21, 13-17; 21-18, 1-5; 19-15, 4-8; 27-23, (Diagramma)

diagramma 594



Mossa al nero

Ora vorrei richiamare la vostra attenzione sul pre-finale diagrammato per analizzare la delicata manovra adottata dal nero per guadagnare un pezzo ed assicurarsi la vittoria: 7-11; 14x7, 3x19; 23x14, 6-10; 14-11, 10-14; 26-22, 14x21; 22-19, 9-13; 11-6, 13-18; 6-2, 5-9; 2-6, 18-22; 28-23, 21-26; 6-11, 26-30; 11-15, 30-27; 15-20, 22-26; 29x22, 27x18; 19-15, 18-22; 23-19, 17-21; 15-12, 22x15; 20x11, 8x15; 11x20, 21-26; 20-23, 26-30; 23-28, 9-13; 24-20, 16x23; 28x19, 13-17; Nero vince.

---

pubblicare il 20/05/2004