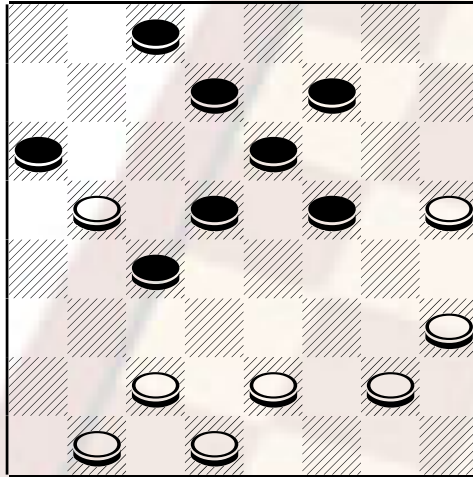


DA UN EDIMBURGO - UNA BRILLANTE COMBINAZIONE

Presento oggi una brillante combinazione che scaturisce da un Edimburgo, nome che identifica la mossa iniziale 21-17. La paternità di questo nome è da attribuire a J. D. Janvier che pensò di titolare questa giocata con il nome della capitale della Scozia, in omaggio ai grandi campioni di questa nazione che hanno contribuito concretamente all'evoluzione del gioco. Dopo l'avvio 21-17, 9-13; 25-21 **(A)**, il nero prosegue con 5-9 la difesa più accreditata; 23-19**(C)**, 1-5; 21-18, 11-14; 18x11, ; 7x23 28x19, 13-18; 22x13, 9x18; 32-28, 12-15; 19x12, 8x15; 28-23, 10-14; 23-20, 6-11; 17-13, 3-6; 20-16, 4-7; 31-28 **(B)**, 5-9?? (Diagramma)

diagramma 596



Mossa al nero

Ed ecco la brillante combinazione vincente per il bianco 26-21, 18x25; 24-20, 15x31; 16-12, 31x22; 12x3, 9x18; 3x26, Bianco Vince.

- A) Questa apertura in italia è stata battezzata "UNO" poiché è la prima apertura della 173 aperture in restrizione italiana.
- B) Mossa non usuale in genere si preferisce continuare con 26-22 o in alternativa 13-9

C) Una partita particolarmente interessante è quella giocata nell'assoluto del 1999 tra Faleo e Borghetti: 21-18, 1-5; 26-21, 11-14; 18x11, 7x14; 22-18, 13x22; 27x11, 6x15; 31-27, 10-14; 23-20, 15-19; 28-23, 19x28; 32x23, 2-6; 27-22, 6-11; 20-16, 12-15; 22-18, 5-10; 23-20, 14-19; 29-25, 10-14; 17-13, 19-23; 13-10, 23-28; 10-5, 28-31; 5-2, 31-27; 2-6, 27-22; 18-13, 9x18; 6-10, 15-19; 10-6, 19-23; 6x15, 23-28; 30-27, 22x31; 15-19, 18-22; 19x10, 4-7; 10-14, 31-27; 14-11?, (per la pari qui bisognava proseguire con 20-15!) 27-23; 11x4, 23-19; 16-12, ; 8x15 20x11, 19-15; 11-7, 3x12; 21-18, 22-26; 18-13, 26-30; 25-21, 30-26; 21-17, 26-21; 13-9, 21-18; 17-13, 18-14; 9-5, 14-10; 4-7, 10x1; 7x16, 1-5; 16-20, 15-11; 20-16, 5-9 Nero vince.

pubblicare il 3/06/2004