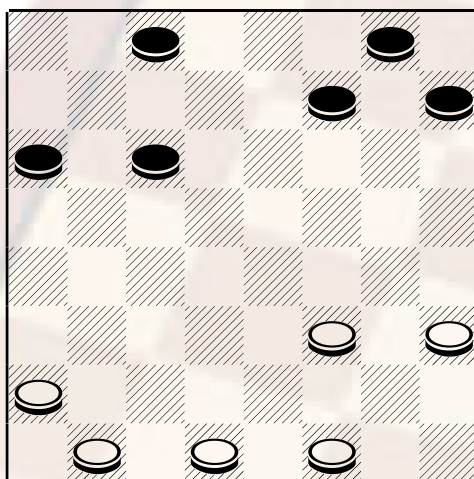


## LE PARTITE DEL CAMPIONE 2003

Continua la pubblicazione delle migliori partite giocate dal G.M° **Borghetti Michele** di Livorno al 67° Campionato Assoluto disputatosi nel mese di novembre 2003. Presento oggi l'incontro che lo vede contrapposto al maestro messinese **Michele Maijnelli**, figlio del pluricampione italiano Antonino Maijnelli. I due avversari si incontrano al 14 turno di gioco, quando alla guida della classifica troviamo Borghetti con 20 punti inseguito dal tenace Gasparetti Marcello a quota 19 e dal bresciano Marco Ronda a quota 18. L'apertura estratta è la numero 34 considerata leggermente favorevole al nero e che in questo campionato registra due vittorie al nero, una al bianco e 7 patte.

**Borghetti (Bianco) – Maijnelli (Nero) Apertura 34** : Dopo l'avvio 21-18, 11-15; 18-14, e conseguenti prese obbligate 10x19; 23x14, il nero sceglie la linea d'attacco più forte che consiste nell' attacco alla pedina avversaria che si trova nella casella 14 attaccandola nella direzione del cantone con l'obiettivo di indebolire tale area: 6-10; il bianco può difendersi solamente accettando il cambio con 27-23, 10x19; 23x14, 3-6!(**A**) solida linea d'attacco anche se preferisco la 9-13 – per la continuazione vedi la nota in calce; 28-23, 15-19; 22x15, 12x28; 32x23, 6-11? Attacco inusuale in genere si preferisce continuare con 8-12 per tenere alta la tensione; 26-21 forzata, 11x18; 21x14, 5-10 anche questo cambio fa pensare che il maestro messinese punti a chiudere velocemente la partita 14x5, 1x10; (diagramma)

diagramma 603



Mossa al Bianco

29-26, 8-12; 31-27, 2-6; 27-22, 6-11; 26-21, 10-13; 21-17, 13-18; 22x13, 9x18; 23-19, 11-15; 19-14, 7-11; 14x7, 4x11; 17-13, 18-22; 13-10, 11-14; 10-6 dichiarata patta

**A)** 9-13; 30-27, 5-9; 28-23, 15-19; 22x15, 12x28; 32x23, 8-12; 23-19, 2-6; 31-28, 12-16; 25-21, 13-17; 21-18, 1-5; 19-15, 4-8; 27-23, ; 7-11 14x7, 3x19; 23x14, 6-10; 14-11, 10-14; 26-22, 14x21; 22-19, 9-13; 11-6, 13-18; 6-2, 5-9; 2-6, 18-22; 28-23, 21-26; 6-11, 26-30; 11-15, 30-27; 15-20, 22-26; 29x22, 27x18; 19-15, 18-22; 23-19, 17-21; 15-12, 22x15; 20x11, 8x15; 11x20, 21-26; 20-23, 26-30; 23-28, 9-13; 24-20, 16x23; 28x19, 13-17 nero vince Gutta Gasparetti

---

pubblicare il 22/07/2004