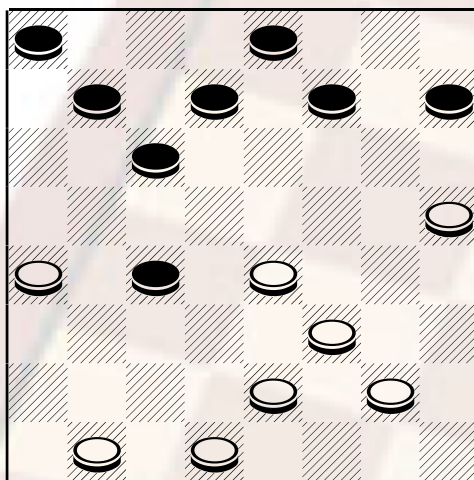


## LE PARTITE DEL CAMPIONE 2003

Continua la pubblicazione delle migliori partite giocate all'assoluto 2003. L'apertura estratta è la numero 14 classificata 2N, cioè molto favorevole al Nero. I protagonisti sono il maestro Greco Sebastiano di Siracusa e il pluri campione Borghetti Michele di Livorno

**Greco** (Bianco) **Borghetti** (Nero): Dopo l'inizio 21-17, 11-15; 23-20, il nero prosegue con 7-11!(**A**) l'attacco più usuale, una valida alternativa è costituita dalla 6-11 ed indicata nella nota in calce mentre il cambio 15-19 è debole; 20-16(**B**) accantonamento prematuro, la miglior difesa a disposizione del bianco deriva dalla 22-18, 4-7; 28-23, 15-20 Il nero ha scelto di seguire la continuazione più nota il nero ha scelto classica rottura ; 24x15, 12x28; 32x23, 11-14; 22-19, 6-11; 26-22? Debole meglio proseguire con 26-21, 2-6; 25-21, 14-18 con questa mossa il nero ha conquistato la meta cioè la casella 18; 21x14, 11x18; 22x13, 9x18; qui il bianco prosegue incautamente con la 31-28? e si arriva così alla posizione che mostra il diagramma.

diagramma 578



Mossa al Nero

8-12; 29-25, 10-14; 19x10, 6x13; 17x10, ; 5x14 23-20, 3-6; 30-26, 1-5; 26-21, 6-11; 28-24, 12-15; 27-23, 5-9; 23-19, 15x22; 20-15, 11x20; 24x15, 22-27; 15-11, ; 9-13 11x4, 13-17; 4-7, 17x26; 7-11, 26-29; 11-15, 18-22; 15-11, 14-19; Nero Vince

**A)** 6-11; 20-16, 10-14; 28-23, 5-10; 32-28, 2-6; 25-21, 1-5; 22-19, 15x22; 27x18, 14-19; 23x14, 10x19; 30-27, 5-10; 24-20, 10-13; 17x10, 6x22; 27x18, 19-22; 26x19, Nero Vince Sarcinelli Fero c.i 2003.

**B)** 22-18, 10-13; 17x10, 5x21; 25x18, 1-5; 20-16, 3-7; 28-23, 15-20; 24x15, 12x28; 32x23, 5-10; 26-22, 10-13; 23-19, 6-10; 29-25, 11-14; 18x11, 7x23; 27x20, 10-14; 20-15, 14-19; 15-11, 19x26; 30x21, 13-17; 21-18, 17-21; 18-14, 21-26; 14-10, 26-30; 10-6, 30-26; 6-3, 9-13; 3-7, 26-21; 7-12, 21-18; 12-7, 18-21; 7-12, 21-18; 12-15, 13-17; 16-12, 17-21; 12-7, 2-5; 31-28, 5-9; 28-24, 21-26; 7-3, 9-13; 3-7, 26-29; 11-6, 18-21; 15-12, 13-18; 24-20, 18-22; 20-15, 22-27; 15-11, 27-30; 6-3, 30-26; 12-15, 26-22; 7-12, 21-17; 12-16, 29-26; 3-7, 22-18; 11-6, 17-13; 7-11, 13-10; 6-3, 26-21; 3-7, 18-22; 7-12, 21-18; 16-20, 18-21; 20-23, 22-18; 15-19, 21-26; 23-27, 26-21; 11-7, 18-13; 27-30, 13-17; 19-22, 17-13; 22-26, 13-17; 7-11, 10-13; 11-14, 13-9; 12-7, 9-13; 14-11, 13-10; 26-22, 17-13; 22-19, 13-9; 11-14, 10-13; 7-3, 9-5; 3-6, 13-17; 6-2, 5-9 19-15, Bianco Vince Faleo – Ronda C.I. 2003.

**Prossime gare:** Domenica prossima 25 gennaio si terra il **20° Torneo interregionale "Comenduno di Albino" BG presso la sede dell'albergo Valle d'oro** via Provinciale 68. Ulteriori informazioni possono essere richieste al sig. [Giacomo Suagher](mailto:Giacomo.Suagher@comenduno.it), telefono 035 754024

pubblicare il 22/01/2004