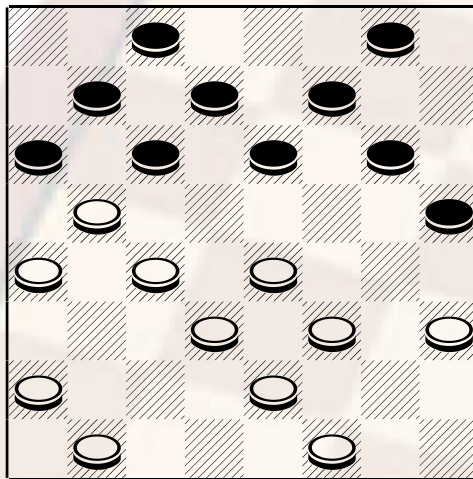


Le partite del dottore

Presento oggi un altro esempio di sacrificio che si effettua nelle primissime mosse e che si caratterizza dal fatto che può derivare da diverse aperture e che può essere eseguita sia con il colore bianco che con il nero. Queste partite sono state battezzate nel gioco inglese come white doctor o black doctor a seconda del colore che effettua il sacrificio. Le linee di gioco che ne scaturiscono abbondano di tranelli e di combinazioni ma, se ben giocate, risultano deboli per il partito che effettua il sacrificio. Ecco perché nel nostro sistema vengono raramente giocate. Non è facile dare indicazioni sulle migliori linee di attacco e difesa da seguire ma quella che presento oggi rappresenta certamente un buon inizio per lo studioso.

Dopo l'avvio 23-19, 11-15; 28-23, 10-13; 21-17! Con questa scelta il bianco intende impostare una partita d'intreccio, 13-18; 22x13, 15x22! Questa presa ha lo scopo di evitare l'impostazione dell'intreccio e di addentrarsi in quella del dottore; 27x18 ed ecco che abbiamo raggiunto la posizione base **(A)**, dopo questo sacrificio il nero mantiene una buona iniziativa di gioco 5-10; 32-28, 1-5; 30-27! La miglior risposta, 7-11; 26-22, 12-16; 23-19, 8-12; 28-23, 3-7; (diagramma)

diagramma 605



Mossa al Bianco

24-20! Unica **(B)** 11-14; 18x11, 6x24; 13x6, 2x11; 25-21, ; 5-10 29-25, 9-13; 21-18, 16-20; 18x9, 11-14; 23x16, 14x30 (Pari PAYNE)

A) questa posizione è raggiungibile anche da queste aperture:

- 23-19, 10-13; 28-23, 11-15; 21-17 ecc
- 23-19, 11-15; 28-23, 9-13; 21-17, 13-18; 22X13, 15X22; 27X18, 5-9;
- 23-19, 11-15; 28-23, 10-13; 32-28, 5-10; 21-17, 13-18; 22X13, 15X22; 27X18,

B) faccio notare che sia 29-26 che 31-28 perdono per lo stesso tiro di dama: 11-14; 18x11; 9x14; 22x13 ed ora il nero con la sua pedina 6 esegue una triplice presa portandosi a dama mentre 25-21 perde sempre con 11-14 e presa in 25.

pubblicare il 5/08/2004