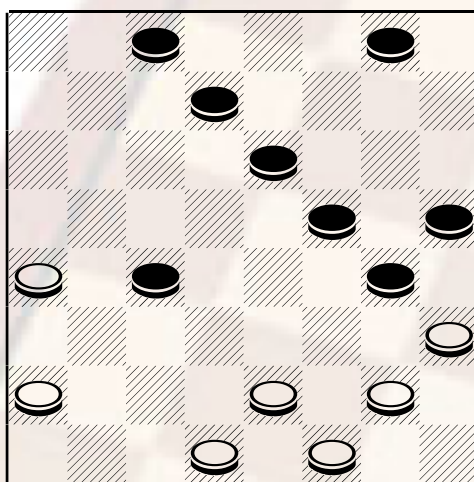


## Le partite del dottore (2)

La scorsa settimana ho presentato una variante sulla partita Black Doctor dove abbiamo visto che la caratteristica principale di questa giocata è un sacrificio che si effettua nelle primissime mosse e che tale scelta viene effettuata dal nero. Abbiamo anche sottolineato che nella maggior parte dei casi questo genere di partite si rivela debole nel pre-finale per il colore che effettua il sacrificio, ma che al tempo stesso presentano numerose insidie e combinazioni di vario genere. Infine è doveroso sottolineare che nei tornei di dama italiana è raro trovare giocatori che si addentrano in queste difficili varianti proprio perché le analisi su questo genere di partite è ancora allo stato embrionale. Oggi presento uno studio sulla White Doctor.

Partendo dall' apertura numero 49 22-18, 10-14; 26-22 denominata regina prima il nero prosegue con 5-10, ed ora il bianco se intende giocare la linea del dottore può proseguire con 24-20, 12-16!; 20-15!, 11x20; 18x11, 6x15; 28-24 posizione base **(A)**, dopo questo sacrificio il bianco mantiene una buona iniziativa di gioco 3-6! La miglior linea difensiva; 23-19, 7-11; 19x12, 8x15; 32-28, 10-13; 21-17, 13-18; 22x13, 9x18; 29-26, 1-5; 26-22, 5-9; 22x13, 9x18; (diagramma)

diagramma 606



Mossa al Bianco

17-13, 11-14; 28-23, 4-7; 30-26, 7-11; 26-22, 18-21; 25x18, 14x21; 13-10, 6x13; 22-19, 15x22; 24x6, 2x11; 27x9, 11-15; 31-27, 21-26; 27-22, 15-20; 23-19, 26-30; 22-18, 30-26; 19-15, 26-22; 18-13, 22-19; 15-12, 19-14; 9-5, 14-10; 5-2, 10x17; 2-6, 20-24; 6-11, 16-20; 11-15, 20-23; 15-20, 23-28; 20-23, 28-32; 23-27, 17-21; 12-7, 21-26; 7-4, Patta sottopizzo.

A) questa posizione è raggiungibile anche da queste aperture:

- n° 45 :22-18, 10-14; 23-20, 12-16; 20-15!, 11x20, 18x11, 6x15; 28-23, 5-10;
- n° 102 :23-20, 10-14; 28-23, 5-10; 22-18, 12-16; 20-15!, 11x20; 18x11, 6x15;
- n° 149 :22-18, 10-14; 24-20, 12-16; 20-15!, 11x20; 18x11, 6x15; 28-24, 5-10;

**Prossime gare: Sabato, 21 agosto 2003 a Malpaga (Bg) si disputerà il 16° Trofeo Colleoni .**

---

pubblicare il 12/08/2004