

IN RICORDO DI FRISINA PASQUALE

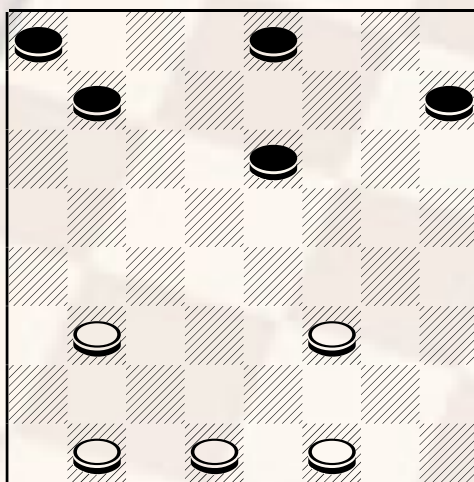
È trascorso poco più di un anno dalla scomparsa del caro amico Frisina Pasquale di Cremona, stroncato da un' infarto all'età di 42 anni. Egli ha partecipato attivamente all'attività agonistica senza eccellere ma dimostrando di essere un giocatore preparato corretto e meticoloso nel raccogliere materiale da mistico di ogni genere. Nell'ultimo anno di vita si dilettava a giocare in Internet sul sito "VOG", luogo d'incontro di tutti i damisti italiani. In questo modo riusciva ad avere un contatto diretto con altri appassionati ed ha scambiare materiale didattico. La sua passione per il gioco lo aveva spinto a decidere di partecipare all'assoluto del 2001 come spettatore, grazie alla sua meticolosità ed alla sua pazienza disponiamo oggi della raccolta completa, delle partite di quel campionato.

Vorrei ricordarlo con una sua bella partita tratta dall'assoluto 2001 e giocata da un suo ex-concittadino Gian Marco Ronda.

La partita è particolarmente interessante sotto il profilo didattico e dimostra come spesso accade che la linea difensiva più semplice è anche quella che conduce ad un sicuro pareggio.

Ronda Gianmarco (Bianco) – **Maijnelli Michele** (Nero): 21-18, 11-15; 18-14, 10x19; 23x14, La partita in questione è abbastanza difficile da difendere con il bianco 6-11 in genere si preferisce attaccare con 6-10 è probabile che il maestro messinese abbia scelto questa condotta per sorprendere l'avversario; 26-21!, 11x18; 22x13! con questa doppia presa il bianco prende l'iniziativa e toglie all'avversario ogni vantaggio posizionale derivante dall'apertura, 9x18; 21x14, 2-6; 25-21, 6-10 inizio di una linea d'attacco che obbliga l'avversario ad accettare numerosi cambi; 27-23, 10x19; 23x14, 15-20; 24x15, 12x19; 28-23, 19x28; 32x23, 7-11; 14x7, 4x11; (diagramma)

diagramma 607



Mossa al Bianco

Ormai la partita si sta avviando su una linea di patta, il bianco cerca comunque di riorganizzare la sua posizione occupando il centro 30-27, 5-10; 29-26, 1-5; 26-22, 8-12; 23-19, 10-13; 22-18, 13x22; 27x18, 5-10; 21-17, 11-15; 18-14, 15x22; 14x5, Patta.

pubblicare il 19/08/2004