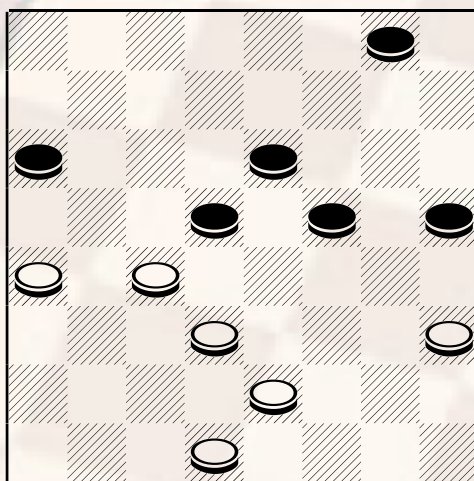


## Un' ammirevole partita

In Liguria a Varazze è in corso di svolgimento il 68° campionato assoluto di dama italiana. Alla competizione hanno preso parte 20 giocatori provenienti dalle diverse regioni italiane. Da una prima analisi dei partecipanti si può osservare che sono presenti i primi 3 giocatori della classifica "elo" e che il 20 giocatore figura tra i primi 50. Questo può significare solamente che sarà un campionato molto duro e ricco di sorprese. Sorprese che possono derivare dal ritorno del gran maestro Daniele Bertè di Savona Vincitore delle edizioni 79,80,81 o dell'inaspettato rientro di Cortese, Secchi e Lo Galbo giocatori che si sono sempre distinti nelle ultime edizioni a cui hanno partecipato o dalla presenza di Faleo, Flavoni, Mainelli M. che nel 2003 hanno raggiunto ragguardevoli piazzamenti. Infine la maggior sorpresa, ma non troppo, potrebbe arrivare da Cesare Ciancianini che partecipa per la prima volta all'assoluto ma che pochi mesi prima proprio a Varazze al campionato italiano a Squadre ha lanciato un chiaro messaggio del suo valore e delle sue potenzialità. Per la nostra provincia partecipa Signorini Diego di Sanpolo che, pur non essendo nella sua forma migliore, può comunque mirare ad un ottimo piazzamento.

La partita che presento oggi è stata giocata al recente campionato assoluto i protagonisti sono i maestri Faleo Paolo e Mainelli Michele. **Faleo** (Bianco) - **Mainelli M.** (Nero) **Apertura 112** : L'apertura estratta è la numero 112 nota come "Contrometa o Paisley" e considerata leggermente favorevole al nero. Dopo l'inizio 23-20, 12-15, 20-16; il nero prosegue con l'attacco 11-14, ottima linea che pone l'avversario sulle difensive poiché non è possibile proseguire con l'istintiva 28-23 che cadrebbe in un noto tiro di dama(A) pertanto prosegue con 27-23, 14-19; 23x14, 10x19; 28-23, 19x28; 32x23, 9-13; 23-20, 5-9!; mossa a sorpresa in genere si continua con la chiusura 6-11, 20x11, 6x15; 21-17! Ottimo questo attacco che obbliga l'avversario a sdamare con la 2-5 indebolendo leggermente la base, 2-5; 17x10, 5x14; 25-21, 1-5; 22-18, 7-11; 26-22, 5-10; 31-27, 8-12; 16x7, 3x12; 29-25, 12-16; 21-17, 14x21; 25x18, 10-14; dichiarata pari.

diagramma 613



### Mossa al Bianco

Alla posizione diagrammata dopo attenta analisi i due avversari hanno concordato la pari, evidentemente si sono accorti che nessuno dei due poteva prevalere, am ritengo utile presentare una delle possibili condotte di pari per il principiante: 18-13, 9x18; 22x13, 15-19; 13-10, 19-23; 27x20, 16x23; 10-6, 14-19; 6-3, 11-14; 3-6, 23-27; 30x23, 19x28; 6-11, 14-19; 11-14, 19-23; pari.

A) lascio al lettore il piacere di trovare la combinazione vincente per il nero.

---

pubblicare il 30/09/2004