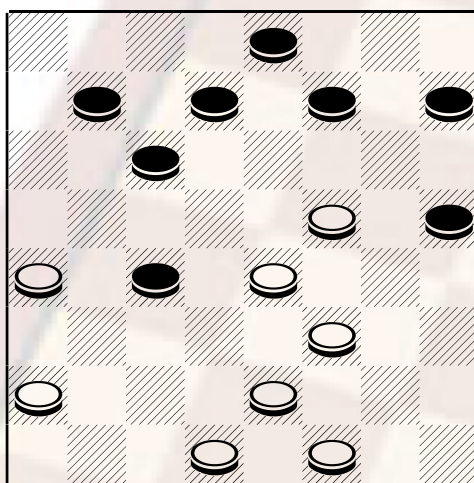


LE PARTITE DEL CAMPIONE 2004

Continua la pubblicazione delle migliori partite giocate dal G.M° **Borghetti Michele** di Livorno al 67° Campionato Assoluto conclusosi la scorsa settimana a Varazze dove il Livornese ha conquistato il suo decimo titolo – sesto consecutivo. Presento oggi l'incontro che lo vede contrapposto al maestro romano Marcello Gasparetti campione italiano '83 suo diretto rivale e pretendente del titolo. L'apertura estratta è la numero 10 considerata leggermente favorevole al nero e che in questo campionato registra sei vittorie al nero una al bianco e tre pareggi.

Gasparetti (Bianco) – Borghetti (Nero) Apertura 10 : Dopo l'avvio 21-17, 11-14; 24-20, il nero prosegue con il cambio in meta 14-18; 22x13, 9x18 questa linea d'attacco è la più aggressiva e se non si conoscono le giuste linee difensive si rischia di perderla fin dalle prime mosse. Faccio osservare che quest'anno, è stata giocata da tutti i concorrenti; si prosegue con 26-22! la linea di difesa più accreditata, 12-16(A); 22x13, 5-9!; 29-26, 9x18; 20-15, 1-5; 23-19, 5-9; 26-22, 2-5; 22x13, 9x18; 28-23, 7-11; 32-28, 11x20; 28-24, 4-7; 24x15, (diagramma)

diagramma 615



Mossa al nero

5-9? Mossa che considero inferiore all'attacco 7-11 vedi nota B; 23-20, 16x23; 27x20, 7-11; 31-28, 18-22; 28-24, 22-27; 30x23, 9-13; 25-21, 11-14; 20-16, 13-18; 16-12, 18x25; 24-20, 6-11; 15x6, ; 8x22 6-2, 22-27; 2-6, 27-31; 6x13, 31-28; 20-16, 28x19; 13-18, pari.

A) La linea d'attacco maggiormente seguita è la seguente: 7-11; 22x13, 12-15; 20-16, 5-9; 23-19, 9x18; 19x12, 8x15; 28-23, 10-14; 32-28, 1-5; 28-24, 3-7; 23-20, 14-19; 30-26, 19-23; 17-13, 23x30; 13-10, 30x21; 10x3, 15-19; 3x12, 19-23; 20-15, 11x20; 24x15, 18-22; 12-7, 23-27; 7-11, 27-30; 15-12, 5-9; 12-7, 2-6; 11x2, 4x11; 16-12, 30-27; 2-6, 11-14; 6-10, 14-18; 12-7, 21-17; 7-3, 27-30; 3-6, 30-26; 6-11, 9-13; 11-14, 26-21; 29-26, 21x30; 14x21, 17x26; 10x17, 30-27; 25-21, 27-23; 21-18, 23-19; 31-28, 22-27; 28-24, 27-30; Nero vince. Bertè - Maijnelli M. c.i. 2004.

B) 7-11; 23-20, 16x23; 27x20, 18-22; 31-28, 5-9; 28-24, 22-27; 30x23, 9-13; 25-21, 11-14; 20-16, 13-18; 24-20, 18x25; 16-12, 14-18; 20-16, ; 6-11 15x6, 8x22; 23-19, 22-27; 6-2, 25-29; 2-6, 18-22; 6x13, 22-26; 16-12, pari

pubblicare il 14/10/2004