

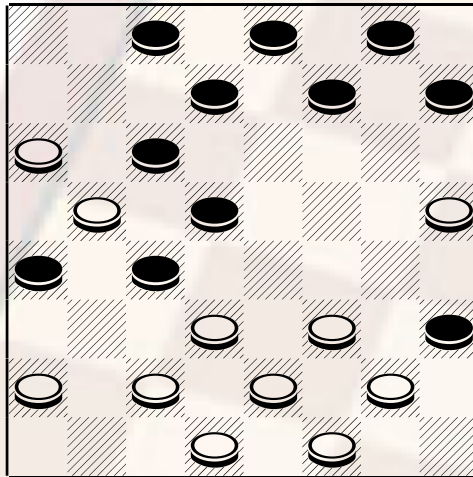
# LE PARTITE DEL CAMPIONE 2004

## La sconfitta

Continua la pubblicazione delle migliori partite giocate dal G.M° **Borghetti Michele** di Livorno al 67° Campionato Assoluto disputatosi a Varazze presento oggi l'incontro che lo vede contrapposto al gran maestro savonese Daniele Bertè vincitore dell'assoluto nel triennio 79,80,81 autore di un'incredibile vittoria ai danni del campionissimo. L'apertura estratta è la numero 115 "la settima" conosciuta dagli anglosassoni come DUNDEA e considerata equilibrata ma che ha fatto registrare tre vittorie al nero e le restanti sette partite tutte pari.

**Borghetti (Bianco) – Bertè (Nero) Apertura 115** : Dopo l'avvio 24-20, 9-13; 21-18, 12-15! qui il nero decide di impostare la "Minotauro" una vecchia giocata che ben si adatta al giocatore fantasioso e poco teorico una valida alternativa è la 13-17 (vedi nota A); 18x9, 15x24; 23-20, 10-13; 25-21?! novità, qui la variante più sicura per il bianco è il sacrificio 20-15, seguita dall'attacco 28-23 (vedi nota B), 13-17; 28-23, 5-10; 20-16, 1-5; 21-18 mossa perdente, 10-14; 18-13, 14-18; 32-28, 11-14; 29-25, 5-10; (diagramma)

diagramma 616



Mossa al Bianco

23-20, 7-11; 22-19, 14x32; 26-21, 17x26; 30x5, 32-28; 5-1, 28-23; 1-5, 23x30; 5-10, 30-26; 10-14, 24-28; 14x7, 28-32; 7-11, 26-21; 11-14, 21-17; 14-10, 4-7; 31-27, 32-28; 27-22, 28-24; nero vince.

**A)** 13-17; 20-15! Questa rottura è la miglior difesa, 12x19!; 22x15, 11x20; 23x16, 6-11; 28-23, 10-14; 32-28, 14x21; 25x18, 5-10; 18-13, 10-14; 27-22, 3-6; 22-19, 14-18; 23-20, 8-12; 19-14, 1-5; 29-25, 18-22; 26x19, 11x18; 20-15, 4-8; 28-23, 18-22; 13-10, 5x14; 19x3, 12x28; 3x12, 28-32; 12-15, 22-26; 30x21, 17x26; 16-12, 26-29; 25-21, 29-26; 21-18, 26-22; 18-14, 22-18; 14-11, 2-5; 11-6, 5-9; 6-3, 9-13; 3-6, 13-17; pari Gasparetti Signorini c.i. 2004

**B)** dopo 20-15, 11x20; 28-23, 5-10; 23x16, 13-18; 22x13, 10x17; 32-28, 1-5; 28-23, 5-10; 27-22, 6-11; ora la posizione è simmetrica 25-21, 11-15; 23-20, 3-6; 20x11, 6x15; 22-18, 10-14; 18x11, 7x14; 21-18, 14x21; 29-25, 15-19; 25x18, 19-23; 18-13, 23-28; 13-10, 28-32; 10-5, 32-28; 5-1, 28-23; 1-5, 23-19; 5-10, 8-12; 16x7, 4x11; 26-21, 17x26; 30x21 pari Fero - Cortese c.i. 2004

pubblicare il 21/10/2004

**NUOVI RECORD NEL MONDO DAMISTICO**