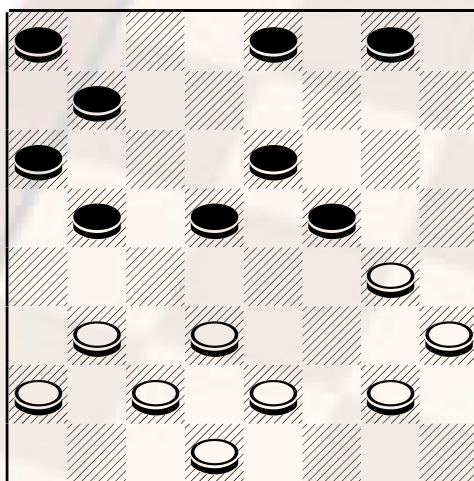


SESTO FESTIVAL DELLA DAMA

Nel periodo dal 4 al 6 dicembre a Milano presso il palazzo delle Stelline - corso Magenta 61 - si disputeranno per la sesta volta i Giochi Sforzeschi, versione italiana delle Olimpiadi degli sport della mente. Presenti, assieme alla dama, una sessantina di giochi per tutti i gusti, dai classici ai più insoliti. Una vetrina eccezionale, utilissima per farsi conoscere da una platea insolitamente vasta. Il programma damistico si articola in questo modo: Sabato 4 dicembre alle 8,30 campionato italiano semilampo. Ore 14 campionato italiano Lampo. Ore 17 campionato italiano soluzionistica di dama italiana. Domenica 5 dicembre ore 8,30 6° trofeo Luigi Franzioni gara di dama italiana. Lunedì 6 dicembre Ore 18 Campionato italiano a coppie di dama italiana (formula semi lampo). Ore 20 torneo dama inglese. Martedì 7 Dicembre ore 8,30 Campionato italiano a coppie di dama internazionale (formula semi lampo). Ore 16 campionato italiano a squadre dama internazionale. Le iscrizioni inizieranno un ora prima dell'inizio della gara, nella sede di gara è assolutamente vietato fumare.

La partita che presento oggi è stata giocata al recente campionato assoluto tra il gran maestro Daniele Bertè di Savona e il maestro Mario Cibelli di Napoli. La partita che analizziamo è stata più volte oggetto di studio in questa rubrica poiché può derivare da diverse aperture. Dall'apertura 21-17, 12-15; 26-21, 8-12; 23-19, 11-14; 29-26, 14x23; 27x11, 7x14; 24-20, 6-11; 28-24, 12-15; 31-27, 2-6; 32-28, 10-13; 17x10, 6x13; (diagramma)

diagramma 620



Bianco Muove e

21-17? debole la mossa corretta è la rottura in 18 vedi nota A), 14-18; 17x10, 5x14; 22x13, 9x18; 20-16, 1-5; 26-21, 15-19; 27-23, 19-22; 24-20, 22-27; 28-24, 18-22; 16-12, 27-31; 20-16, 31-28; 23-20, 28-23; 21-17, 5-9; 30-27, 23x30; 12-7, ; 3x12 16x7, 30-27; 7-3, 27-23; 20-15, 11x20; 24x15, 22-26; 3-6, 26-30; 6-11, 23-20; 11x18, 20x11; 17-13, 11-6; 25-21, 30-27; 21-17, 4-8; 18-21, 9x18; 21x14, 27-22; 17-13, 8-12; Nero vince

A) La variante corretta è questa ; 21-18, 14x21; 26x10, 5x14; 28-23, 9-13; 20-16, 1-5; 16-12, 5-9; 23-19, 14x23; 27x20, 13-18; 22x13, 9x18; 30-27, 15-19 Faleo - Sarcinelli c.i 2004

pubblicare il 25/11/2004