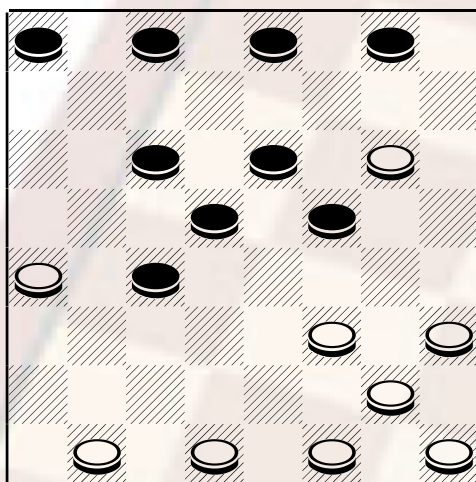


**Assemblea Nazionale:** Nei giorni 18 e 19 dicembre si svolgerà a Roma la 23 Assemblea Nazionale Ordinaria per l'approvazione del bilancio consuntivo 2003 e per il rinnovo delle cariche federali per il quadriennio 2005-2008 e straordinaria per le modifiche allo statuto resesi necessarie per l'adeguamento al mutato quadro legislativo ed ai nuovi principi emanati dal CONI.

Continua la pubblicazione delle migliori partite giocate all'assoluto 2004. L'apertura estratta è la numero 6 classificata 2N, cioè molto favorevole al Nero. I protagonisti sono il pluri campione Borghetti Michele di Livorno e il maestro romano Gianfranco Portoghese.

**Borghetti (Bianco) Portoghese (Nero):** Dopo l'inizio 21-17, 11-14; 25-21, il nero prosegue con 7-11!(A) l'attacco maggiormente seguito nella moderna teoria, una valida alternativa è costituita dalla 6-11 ed indicata nella nota in calce mentre il cambio 15-19 viene considerato meno aggressivo; 23-20 la miglior linea di difesa a disposizione del bianco, 12-15; 20-16 mossa inaspettata in genere si prosegue con 22-18 o 28-23, 10-13; 17x10, 6x13; 22-18!, 13x22; 26x12, 8x15; 16-12!, la strategia del bianco è chiara, intende volgere il suo attacco alla zona del biscacco, 9-13; 21-17, 5-10; 27-23, 13-18; (diagramma)

diagramma 621



Bianco Muove e .....

23-20, 14-19; 28-23, 19x28; 32x23, 18-22; 23-19, 2-5; 12-8, ; 4-7 19x12, 7x23; 8-4, 11-14; 4-7, 23-28; 7-11, 14-19; 30-27, 5-9; 27x18, 10-14; 24-20, 14x21; 31x24, 19-22; 11-14, ; 9-13 17x10, 21-26; Bianco vince

A) Con 6-11; 29-25, 2-6; 22-19, 12-16; 27-22, 7-12; 31-27, 4-7; 19-15, 11x20; 24x15, 12x19; 22x15, 7-11; 28-24, 11x20; 24x15, 14-18; 21x14, 10x28; 32x23, 9-13; 17x10, 5x14; 27-22, ; 3-7 26-21, 7-12; 22-18, 12x28; 18x2, 28-31; 21-18, 31-27; 2-5, 16-20; 25-21, 20-24; 5-9, pari Gasparetti Maijnelli M. C.i. 2001

pubblicare il 2/12/2004