

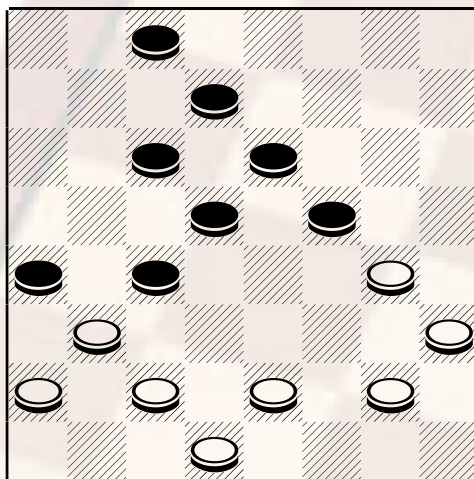
## Un nuovo maestro bresciano Luigi Vailati

**Scanzorosciate:** Domenica 28 novembre si è disputato il torneo interregionale coppa città di Scanzorosciate (Bg) dove 50 giocatori si sono ritrovati per contendersi il trofeo. Purtroppo la partecipazione non è stata ai livelli delle scorse edizioni poiché molti damisti erano impegnati a contendersi il titolo assoluto nelle categorie ELITE ed ESPERTI. Nel gruppo assoluto è un bergamasco ad avere la meglio Luigi Tironi del circolo Albino Bergamo si aggiudica il torneo con 9 punti precedendo di un punto il bresciano **Luigi Vailati** che a sua volta precede i maestri Signorini Diego, Richini Silvano e Andreini Giovanni tutti a quota 7. Con questa affermazione l'amico Vailati conquista 300 punti "elo" raggiungendo quota 3924 e viene promosso maestro di dama. Pertanto dal 2005 il circolo damistico bresciano può contare sulla presenza di sette maestri in piena attività – Bravo Luigi.

Continua la pubblicazione delle migliori partite giocate all'assoluto 2004. L'apertura estratta è la numero 31 classificata 1B, cioè leggermente favorevole al Bianco. I protagonisti sono il pluri campione ligure Daniele Bertè e il maestro Gerardo Cortese.

**Bertè (Bianco) Cortese (Nero):** Dopo l'inizio 21-18, 11-15; 25-21, il nero prosegue con 10-13; con l'intento di impostare la variante dei bassi quadrati 23-19, 13-17; 27-23, 5-10; 23-20, 6-11; 31-27, classica posizione di centro partita derivante da diverse aperture 3-6?(A) debole – la mossa corretta è la rottura 12-16 o, in alternativa, la 1-5; 29-25, 1-5; 28-23, 10-13; 32-28, 5-10; 20-16, 11-14; 18x11, 7x14; 16x7, 4x11; 19x12, 8x15; 23-20, 13-18; 22x13, ; 9x18 (diagramma)

[diagramma 622](#)



Bianco Muove e .....

Come si può notare la posizione del nero è assai delicata, infatti le sue pedine centrali sono esposte agli attacchi della prossima damatura avversaria che non può essere impedita. Ciò nonostante il maestro toscano riesce a trovare una variante interessante che gli fa sperare in un pareggio. Speranza che però verrà disattesa. Si continua 20-16, 15-19; 16-12, 18-22; 27x18, 19-22; 26x19, 14x32; 12-7, 17x26; 30x21, 11-14; 18x11, 6x15; 21-18, 2-5; 25-21, Bianco Vince

A), 12-16; 19x12, 16x23; 28x19, 8x15; 19x12, 7x16; 32-28, 10-14; 28-23, 4-8; 23-20, 16x23; 27x20, 1-5; 20-15, 11x20; 24x15, 14-19; 30-27, 5-10; 18-14, 19-23; 27x20, 10x19; 15-11, 19-23; 20-16, 23-27; 11-7, 3x12; 16x7, 27-30; 7-3, 30-27; 21-18, 27-23; 18-14, 23-19; 14-11, 8-12; 3-6, 19-14; 11-7, 14-18; 22-19, 18-14; 19-15, 12x19; 26-21, 17x26; 29x15, 14-11; 7-3, 11x20; pari Fero-Signorini camp. 1986

---

pubblicare il 9/12/2004