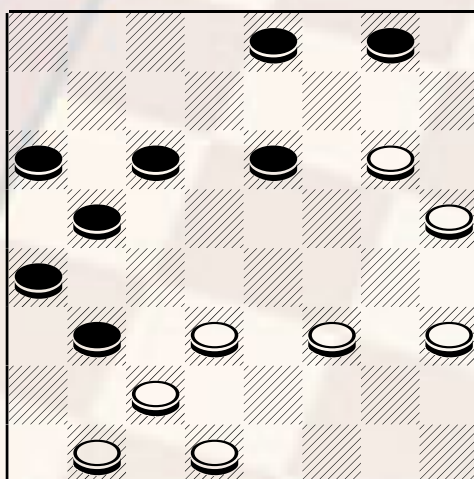


Borghetti vince a Verona

Il campione italiano Michele Borghetti, si è aggiudicato il dodicesimo torneo nazionale "Coppa città di Verona" gara di dama internazionale dedicata alla memoria di **Giacomo D'Amico** ex presidente della federazione Italiana dama. L'assenza di forti giocatori quali Bubbi, Raimondi Berte', Specogna Jankunas, gli hanno facilitato il compito permettendogli così di iscrivere il proprio prestigioso nome nell'albo d'oro di questo Torneo. L'unico giocatore presente di provate capacità che poteva sbarrargli la strada è Manzana Moreno, che pur lottando con grande caparbia si è classificato secondo ad un solo punto. Dietro di loro si piazzano il veronese Emanuele Danese a sei punti e il savonese Tovagliaro Roberto a quota 5. Successo veronese nel gruppo Elite, per merito del nazionale Anselmi Damiano, che vince per quoziente su Candoni Andrea e Persico Oreste, quest'ultimo tornato a gareggiare dopo una lunghissima assenza. Al quarto posto ci classifica Mici David con punti 6 mentre al 5 posto troviamo lo sloveno Kasia Bernard. Grande battaglia nel terzo gruppo con la sorprendente affermazione di Manghisi Giovanni, che ha preceduto di un solo punto il triestino Sibelia Marino e di due lunghezze un quartetto composto da Maggi, Capaccioli, Maiocchi, Pomarolli.

Il quesito che propongo questa settimana scaturisce da questa partita: 23-20, 10-13; 28-23, 13-17; 20-16, 5-10; 23-19, 11-14; 27-23, 6-11; 21-18, 14x21; 25x18, 2-6; 31-27, 12-15; 19x12, 8x15; 23-19, 10-14; 19x10, 6x13; 27-23, 1-5; 32-28, 5-10; 23-19, 11-14; 19x12, 14x21; 28-23, 7-11;

diagramma 583



Mossa al Bianco

In questa complicata posizione di pre-finale il bianco dispone di queste diverse linee di gioco:

- Il cambio in 7 con damatura anticipata ma.....
- L'accantonamento 12-8 che a prima vista pare remissiva.
- L'attacco 23-19 o 23-20 che complicano ulteriormente la posizione.

Una sola di queste linee risulta vincente quale???

Lascio al lettore il piacere di trovare la soluzione .

pubblicare il 4/03/2004